

1984

0715 „Im Tiergarten“, Öl auf Hartfaser, 1/1984



0715

0716 „Der Maler und seine Muse“, (zum 47. Geburtstag von Lydia), Öl auf Hartfaser, 54 x 28cm, 2/1984



0716

0717 „Im Viktoriapark – die Joker“, Öl auf Hartfaser, 30 x 40 cm, 3/1984



0717

0718 „Friedhof Berlin Weissensee“, Öl auf Hartfaser, 28 x 38 cm, 4/1984, Besitz: Familie Hopke, Freienhagen

0719 „Ein Bauernhof“, Öl auf Hartfaser, 40 x 50 cm, 5/1984

0720 „Wandlitzer Jünemannplatz im Sommer“, Öl auf Hartfaser, 6/1984, Besitz: unbekannt



0718

0721 „Im Park“, Öl auf Hartfaser, 21 x 19 cm, 7/1984, Besitz: Familie Ringmann, Berlin



0719

0722 „Mädchen im Sessel“, Öl auf Hartfaser, 34 x 29 cm, 8/1984

0723 „Wieder einmal Blumen“, Öl auf Hartfaser, 9/1984

0724 „Mein Schreibtisch und Lydia als Teebringerin“, Öl auf Hartfaser, 10/1984



0721

0725 „Zwei gehen heim“, Öl auf Hartfaser, 11/1984

0726 „Der Maler und seine Muse II“, Öl auf Hartfaser, 12/1984



0724



0722

0727 „Abends in der Kleinstadt“, auch „Abends in Berlin“,
Öl auf Hartfaser, 42 x 41 cm, 13/1984,
Besitz: Familie Gile, Amesburg, U.S.A.

0728 „Wolfgang und Birgit“, Öl auf Hartfaser, 14/1984,
Besitz: Familie Wegner, Berlin

0729 „Wasserturm Wandlitzsee“, Öl auf Hartfaser, 15/1984

0730 „Heimkehrende Schafherde II“, Öl auf Hartfaser,
16/1984, Besitz: unbekannt

0731 „Kleine Brücke“, Öl auf Hartfaser, 17/1984

0732 „Weite Landschaft“, Öl auf Hartfaser, 40 x 59 cm,
18/1984

0733 „Himmelfahrt II“, (Neufassung), Öl auf Hartfaser,
30 x 40 cm, 19/1984, Besitz: unbekannt



0729



0732



0734

0734 „Stadtlandschaft Berlin II“, Öl auf Hartfaser,
39 x 49,5 cm, 20/1984

0735 „Evers Mühle Zühlsdorf“, Öl auf Hartfaser,
21/1984, Besitz: Familie Schwän, Berlin/Wiesbaden

0736 „In Berlin Spandau“, Öl auf Hartfaser, 22/1984,
Besitz: Familie Zug, Brieselang

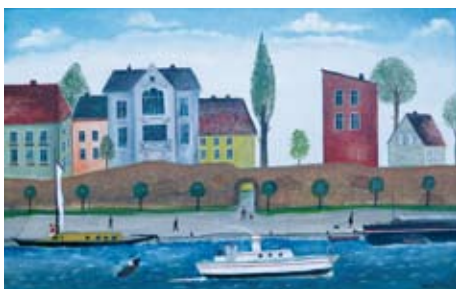
0737 „Kirche in Regensburg“, Öl auf Hartfaser,
23/1984, Besitz: unbekannt

0738 „In der neuen Wohnung“, Öl auf Hartfaser, 24/1984

0739 „Fluss im kleinen Dorf“, Öl auf Hartfaser, 25/1984

0740 „Paar an den Birken“, Öl auf Hartfaser, 26/1984,
ohne Tagebucheintragung, Besitz: unbekannt

0741 „Atelierwohnung am Kudamm“, Öl auf Hartfaser,
27/1984, Besitz: Familie Wiechmann, Berlin



0736



0744

0742 „An der Kirche Wandlitz“, Öl auf Leinwand, 40 x 50 cm, 28/1984

0743 „Erinnerungsstraß an die
Wandlitzer Terrasse“, Öl auf
Hartfaser, 29/1984, Besitz:
Familie Schwän,
Wiesbaden/Berlin

0744 „Im Hof“, auch „Zwei Alte
im Hof“, Öl auf Hartfaser,
gemalt 1982,
Besitz: unbekannt



0742

0745 „Pärchen“, Öl auf Hartfaser, 30/1984, Besitz:
Familie Sommerfeld, Berlin

0746 „Kreuzberger Kirche“, Öl auf Hartfaser, 31/1984,
Besitz: unbekannt

0747 „Wandlitzer Kirche und Hundetreffen“, Öl auf Hartfaser,
32/1984, Besitz: Familie Schwän, Wiesbaden/Berlin

0748 „Die Familie“, Öl auf Hartfaser, 32,5 x 51 cm, 33/1984

0749 „Die Brücke an den Pappeln“, Öl auf Hartfaser, 34/1984,
Besitz: Monika Zuheus – Otto, Wietze



0747



0748

0750 „Die Kommode“, Öl auf Hartfaser,
36,5 x 44,5 cm, 35/1984

0751 „Blumen mit Gelb“, Öl auf Hartfaser, 30 x 36 cm,
37/1984, Besitz: Familie Pasche, Berlin



0753



0750

0752 „Grabkapelle bei Nienburg“,
Öl auf Hartfaser, 38/1984,
Besitz: Familie Moritz, Bonn

0753 „Wir beide in der Stube“, Öl
auf Hartfaser, 30 x 26 cm,
39/1984



0754

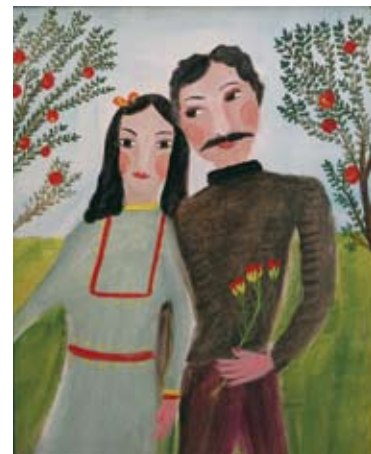
0754 „Am Viktoriapark Kreuzberg“, Öl auf Hartfaser,
37 x 54 cm, 40/1984

0755 „Blick aus dem Urbankrankenhaus Berlin“,
Öl auf Hartfaser, 41/1984

0756 „Ein Pärchen“, Öl auf
Hartfaser, 42/1984

0757 „Haus in Wensin-
ckendorf“, Öl auf
Hartfaser, 43/1984,
Besitz: Familie
Kämpfer, Berlin

0758 „Ort bei Celle I“,
Öl auf Hartfaser,
44/1984



0756



0755

0759 „Ort bei Celle II“, Öl auf Hartfaser,
45/1984

0760 „Dorf im Niedersächsischen“,
Öl auf Hartfaser, 46/1984

0761 „Drei Schwestern“ (Öl auf Stollen-
brett), 50 x 21 cm, 47/1984

0762 „Dorfszene in Krummasel“, Öl auf
Hartfaser, 48/1984



0759



0761



0764

0763 „Elektrohäusel“, Öl auf
Hartfaser, 49/1984

0764 „Party II“, Öl auf Hartfaser, 34 x 45 cm, 50/1984

0765 „Sächsisches Dorf“ auch „Kirche im Winter“, Öl
auf Hartfaser, 51/1984, Besitz: Familie Schwän,
Wiesbaden/Berlin

0766 „Eselschieber“, Öl auf Hartfaser, 52/1984, Besitz:
Familie Wenderoth, Berlin



0765

0767 „Der schöne Leo“, Öl auf Hartfaser, 61,5 x 81 cm,
53/1984

0768 „Krummasel II“, Öl auf Hartfaser, 53a/1984,
Besitz: Familie Schwän, Wiesbaden/Berlin

0769 „Komm auf mein Schloss mit mir“, Mischtechnik
auf Papier, 54/1984

0770 „Nur Mut“, Mischtechnik auf Papier, 50 x 98 cm, 55/1984

0771 „Die Einzelkuh“, Mischtechnik auf Papier,
50 x 100 cm, 56/1984



0770

0772 „Sichere
Unterkunft“,
Mischtechnik
auf Papier,
50 x 96 cm,
57/1984



0768



0771



0767



0772

0773 „Drei Grazien“, Mischtechnik auf Papier, 50 x 99 cm, 58/1984

0774 „Auseinander“, Öl auf Hartfaser, 51 x 40 cm, 59/1984, Besitz: Familie Hopke, Freienhagen

0775 „Pappelallee“, Mischtechnik auf Papier, 60/1984, Besitz: Familie Morgner, Kaltenkirchen



0773



0776 „Die Ausfahrt“, Aquarell, 58 x 76 cm, 61/1984

0777 „Tulpenstrauß“, Öl auf Hartfaser, 53b/1984

0778 „Frühling in Hermsdorf“, Öl auf Hartfaser, 62/1984, Besitz: Familie Zeisset, Berlin



0776

0774

0779 „Zwei Katzen und Blumenstrauß“, Mischtechnik, 45 x 64 cm, 62/1984



0779

0780 „Familienrunde“, Mischtechnik auf Papier, 44 x 64 cm, 63/1984

0781 „Dr. Krättschells Haus“, Öl auf Hartfaser, 34 x 29 cm, gemalt 1984, Besitz: Familie Krättschell, Berlin

0782 „Rotes Haus mit Garten“, Öl auf Hartfaser, 24,5 x 27 cm, signiert 1984, Besitz: Familie Kämpfer, Berlin



1985



0783 „Haus in Lichterade“, Oval, 1/1985 0780

0784 „Ikonenhändler Albina und Joseph“, Öl auf Hartfaser, 2/1985, Besitz: Joseph, Berlin oder Albina, USA

0785 „Soldat und Frau“, Öl auf Hartfaser, Oval Höhe 53 cm, 2a/1985

0786 „Blick auf Basdorf“, Öl auf Pappe, 56 x 78 cm, 3/1985

0787 „Blumen für Lisa Stutz“, Öl auf Hartfaser, 25 x 17 cm, 4/1985, Besitz Lisa Stutz, Zürich

0788 „Haus und Apfelernte bei Celle“, Öl auf Hartfaser, 36,5 x 48 cm, 5/1985

0789 „Ladenstrasse in Berlin“, Öl auf Hartfaser, 28 x 68 cm, 6/1985



0789

0790 „Rundling bei Lüchow“, Öl auf Hartfaser, 39 x 52 cm
7/1985, Besitz: Familie Demuth, Freienorla bei Jena



0790

0791 „Der Clown für Kerstin“, Aquarell, 22 x 35 cm, 8/1985



0792

0792 „Carola und Mann“, Öl auf Hartfaser, 18 x 19,5 cm, 9/1985

0793 „Himmelsträume“, Öl auf Hartfaser, 15 x 18 cm, 10/1985



0793

0794 „Laternenfest“, Öl auf Hartfaser, 13 x 15,5 cm, 11/1985

0795 „Skatbrüder“, Öl auf Hartfaser, 36,5 x 21,5 cm, 12/1985

0796 „Jungfrau“, Öl auf Hartfaser, 23,5 x 12 cm, 13/1985



0791

0797 „Blumen in violetterm Rahmen“, 24 x 19 cm, 14/1985

0798 „Winterdorf“, Öl auf Hartfaser, 16 x 24cm, 15/1985

0799 „Frau mit Hund und Katz“, Öl auf Hartfaser, 51 x 30 cm, 16/1985

0800 „Rast am Waldrand“, Öl auf Hartfaser, 33,5 x 40 cm, 17/1985



0796



0799



0800

0801 „Berliner Phantasiestück“, Öl auf Hartfaser, rund 60 cm, 18/1985, Besitz: Familie Schwän, Wiesbaden/Berlin



0801

0802 „Lydia, meine Frau“, Öl auf Hartfaser,
21 x 14,5 cm 19/1985

0803 „Abendliche Unterhaltung“, Öl auf
Hartfaser, 15 x 20 cm, 20/1985

0804 „Erinnerung an Frankreich II“, Öl auf
Hartfaser, 40,5 x 22,5 cm, 21/1985

0805 „Wandlitzer Kirche in Groß“, Öl auf
Hartfaser, 77 x 56 cm, 22/1985,
Besitz: unbekannt

0806 „Bunter Blumenstrauß“, Öl auf Hartfaser,
23/1985, Besitz: Renate Mewes, Cottbus



0802



0804



0809



0810

0813 „Villa Maria“, Öl auf Hartfaser, 45,5 x 33 cm,
29/85, Besitz: Familie Krätschell, Berlin

0814 „Lydia auf dem Sofa“, Pastell auf Papier, 30/1985

0815 „Stille Ecke in Westend“, Pastell auf Papier,
42 x 60 cm, 31/1985

0816 „Märkisches Dorf I“,
Pastell auf Papier,
33,5 x 46 cm,
32/1985



0812



0811



0815

0807 „Die nackte Schöne“, Öl auf Hartfaser, 85/1985,
Doppelnummer, Besitz: Familie Dehnert, Angermünde

0808 „Auf der Bank (in Italien)“, Öl auf Hartfaser,
30 x 39 cm, 24/1985, Besitz: Familie Schwän,
Wiesbaden/Berlin

0809 „Im Botanischen Garten Berlin“, Öl auf Hartfaser,
50 x 63,5 cm, 25/1985

0810 „Bayrischer Biergarten“, Öl auf Hartfaser,
49 x 65 cm, 26/1985

0811 „Mit Lydia vorm Schloss Zellerreuth“, Öl auf Hart-
faser, 39 x 49 cm, 27/1985

0812 „Lydia und Mila beim Fernsehen“, Öl auf
Hartfaser, 39 x 51 cm, 28/1985

0817 „Du und ich“, Pastell auf Papier, 33/1985

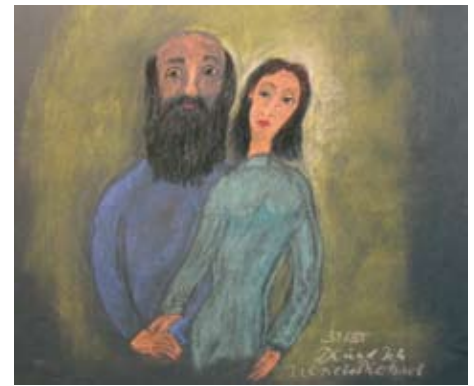
0818 „Gutengermdorf“, Pastell auf Papier, 34/1985

0819 „Gehöft am Bach“, Öl auf Hartfaser, ohne Tagebucheintragung, Besitz: Renate Mewes, Cottbus

0820 „Eine Bitte“, Pastell auf Papier, 35a/1985



0818



0817

0821 „Dorfschwatz“, Pastell auf Papier, 50 x 65 cm, 36/1985

0822 „Abendstimmung“, Pastell auf Papier, 51 x 46 cm, 37/1985

0823 „Hermsdorf“, Pastell auf Papier, 46 x 58 cm, 38/1985



0821



0825



0822



0823

0824 „Meine Frau“, Aquarell, 30 x 21 cm, gemalt Dezember 1984

0825 „Im griechischen Restaurant“, Pastell auf Papier, 38 x 44,5 cm, 39/1985

0826 „Zwei Stadtstreicher“, Pastell auf Papier, 40/1985

0827 „Spandau“, Pastell auf Papier, 41/1985

0828 „Biesenthal“, Pastell auf Papier, 37 x 50 cm, 42/1985



0829

0829 „Liebenberg in der Mark“, Pastell auf Papier, Ausschnitt: 39 x 44 cm, 43/1985



0828

0830 „Im Garten in Salderatzen“, Acryl auf Hartfaser,
54 x 44 cm, 22a/1985

0831 „Drei Mädchen“, Pastell auf Papier, 30 x 46 cm, 45/1985

0832 „Katze und rote Sonne“, Öl auf Hartfaser, ohne Tagebuch-
eintragung, Besitz: unbekannt



0831



0833



0835



0838

0833 „An den drei Bäu-
men“, Pastell auf
Papier, 45 x 56 cm,
46/1985

0834 „Jung noch“,
Mischtechnik auf
Papier, 47 x 45 cm,
46a/1985

0835 „An der Kirche“,
Pastell, 40 x 42 cm,
47/1985

0836 „Zwei junge Leute“,
Öl auf Pappe,
24,5 x 18 cm,
48/1985

0837 „Lehrerin und Schü-
lerin“, Pastell auf
Papier, 42 x 40 cm,
bez. 48a/1985

0838 „Weißes Haus am
Park“, Pastell,
38,5 x 44 cm,
49/1985

0839 „Weiß ich den Weg?“,
Öl auf Holz, 48 x 28 cm,
50/1985



0830



0834



0836



0837



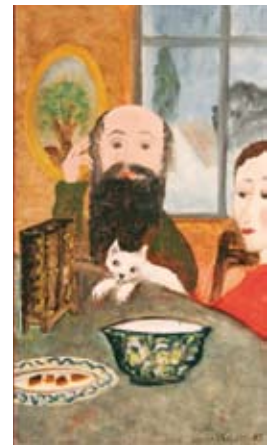
0839

0840 „Nackte auf Tapete“, Acryl auf Papier,
oval Höhe 32 cm, 51/1985

0841 Die neue Katze“, Öl auf Hartfaser,
25 x 15 cm, 52/1985

0842 „Lydia auf dem Sofa“, Öl auf Hart-
faser, 24 x 31,5 cm, 53/1985

0843 „Kleines Gespräch im Dorf“, Öl auf
Hartfaser, 23 x 31 cm, 54/1985



0840

0841



0842

0844 „In Zepernick“, Öl auf Hartfaser, 17 x 23,5 cm,
55/1985

0845 „Biesenthaler Häuser II“, Öl auf Hartfaser,
25 x 29 cm, 56/1985, Besitz: Familie Hopke,
Freienhagen

0846 „Frühe Baublüte“, Öl auf Hartfaser,
34,5 x 37 cm, 56a/1985

0847 „Dörfliche Szene“, Öl auf Hartfaser, 57/1985,
Besitz: Familie Zeisset, Berlin

0848 „Bauernhaus Lübeln“, Öl auf Hartfaser, 58/1985,
Besitz: Familie Landrock, Coswig

0849 „Kirche Hermsdorf“, Öl auf Hartfaser, 28 x 37,5 cm,
59/1985, Besitz: Familie Zeisset, Berlin



0845

0850 „Abendlicht im Dorf“, Öl auf
Papier, 24 x 30 cm, 60/1985

0851 „Replik in Biesenthal“,
Öl auf Hartfaser,
17 x 22 cm, 61/1985

0852 „Hermsdorf im Frühling“,
Öl auf Hartfaser, 17 x 24 cm, 62/1985



0846



0848



0853

0853 „In Bodenteich“, Öl auf Hartfaser, 17 x 25 cm,
63/1985, Besitz: Familie Höhling, Münster

0854 „Bierlokal in Berlin Kreuzberg“, Öl auf Hartfaser,
40 x 30 cm, 64/1985

0855 „Oderberg II“, Öl auf Hartfaser, 54 x 77 cm, 65/1985

0856 „Winter in Malz“, Öl auf Hartfaser, 25 x 33 cm,
66/1985, Besitz: Familie Zeisset, Berlin

0857 „Das rote Pferd“, Pastell auf Papier, 67/1985,
Besitz: Familie Pankonin, Berlin

0858 „Volkstreiben auf dem Rummelmarkt“,
Öl auf Hartfaser, 47 x 56 cm, 68/1985,
Besitz: Hans Gierath, Magdeburg



0863

0859 „Bierzelt“, Öl auf Hartfaser,
47 x 66 cm, 69/1985



0859

0860 „Schloss Zellerreuth“, Öl
auf Hartfaser, 40 x 50 cm,
70/1985, Besitz: Familie
Schöttler, Berlin

0861 „Haus des Bauern Albert
Rühmann“, Öl auf Hart-
faser, 32 x 42,5 cm,
71/1985,

Besitz: unbekannt



0864

0862 „In Berlin-Friedenau“, Öl auf Hartfaser, 72/1985

0863 „Bauer in Krummasel“, Öl auf Hartfaser,
32 x 25 cm, 72/1985

0864 „Haus am Dorfplatz Krumnasel“, Öl auf Hartfaser,
73/1985, Besitz: Familie Schwän, Wiesbaden/Berlin

0865 „Wir beide mit Vase und Katze“, Pastell, 73/1985,
Besitz: Familie Lars Kämpfer, Langendorf

0866 „Abendstimmung im Rundling Krummasel“, Öl auf
Hartfaser, 74/1985, Besitz: Helen Zweig, Berlin



0865

0867 „Im Dorf L. bei Clenze“, Öl auf Hartfaser, 75/1985

0868 „Hühnerjagd in Krummasel“, Öl auf Hartfaser,
30 x 47 cm, 76/1985, Besitz: unbekannt

0869 „Haus der Familie Kämpfer in Krummasel“, Öl auf Hart-
faser, 40 x 50 cm, 77/1985, Besitz: Familie Hauff, Rossin

0870 „Blick auf Krummasel“, Öl auf Hartfaser, 40 x 50 cm, 77a/1985

0871 „Dorfschwatz in Krummasel“, Öl auf Hartfaser,
40 x 50 cm, 78a/1985



0873



0872

0872 „Pferde und Kinder“, Öl auf Hartfaser, 78/1985,
Besitz: Dr. Rolf Thalmann, Liebenwalde

0873 „Blumen“ (für die Axel-Mami zum 70. Geburtstag
und für die neue Wohnung),
Öl auf Pappe, 30 x 28 cm, 79/1985,
Besitz: Familie Schmidt-Gödelitz, Berlin

0874 „Kämpfers Blick über die Felder“, (Familie Kämpfer zur Silberhochzeit), Öl auf Pappe, 50 x 49,5 cm, 80/1985, Besitz: Familie Kämpfer, Berlin

0875 „Abgeschiedenes Anwesen in der Mark“, Öl auf Hartfaser, 25,5 x 33,5 cm, 81/1985

0876 „Abgeerntet“, Öl auf Hartfaser, 53,5 x 62 cm, 82/1985



0876



0881



0886

0886 „Militsch – junge Tänzerin“, Pastell, 32 x 43 cm, bez. 24.5.1985, jetzt 92/1985

0877 „In Alt-Spandau“, Öl auf Hartfaser, 53,5 x 62 cm, 83/1985, Besitz: unbekannt

0878 „Kreuzberger Nächte am Mehringdamm“, Öl auf Hartfaser, 84/1985

0879 „Paar im Torbogen“, Mischtechnik auf Hartfaser, 47 x 52 cm, 85/1985

0880 „Zurückhaltender Blumenstrauß“, Öl auf Hartfaser, 86/1985

0881 „Traum im Garten“, Öl auf Hartfaser, 92 x 46 cm, 87/1985

0882 „Die Begegnung am Feldrand“, Pastell auf Papier, 42 x 63 cm, 88/1985

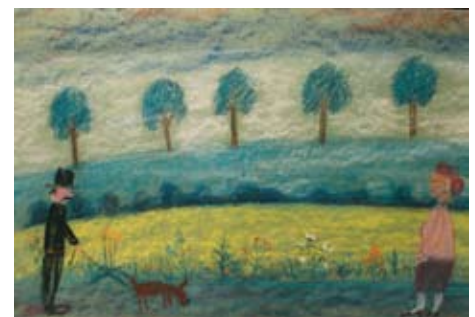
0883 „In unserem Garten“, Pastell auf Papier, 46 x 63 cm, 89/1985



0877



0879



0882



0883

0884 „Junges Brautpaar“, Pastell auf Papier, 49 x 65 cm, 90a/1985

0885 „Der Pianist“, Pastell auf Papier, 44 x 64 cm, 91/1985



0884



0885

0887 „In Zepernick II“, Öl auf Hartfaser, 15 x 10 cm, 95/1985

0888 „In Zepernick I“, Öl auf Hartfaser, 17 x 11,3 cm, 94/1985

0889 „Zwei auf dem Gutshof“, Pastell, 30 x 40 cm, bez. 18.1.1985

0890 „Pelzmarti in Kanderstef“ (Schweizer Tradition), Pastell, 40 x 29 cm, bez. 22.1.85



0890

0888

0891 „Japanisches Mädchen mit Schwester“, Acryl auf Papier, 70 x 50 cm, 1985

0892 „Kirche Jeetze“, Pastell, 40 x 46 cm, bez. 23.1.1085 sign.

0893 „Das sag ich dir I“, Acryl auf Papier, bezeichnet 25.1.85



0889

0894 „Das große Schildbürgerbild“, Öl auf Hartfaser, 250 x 140 cm, gemalt 1984/85, ohne Tagebucheintragung

0895 „Jung noch“, Mischtechnik auf Papier, 66a/1985, ohne Tagebucheintragung

0896 „Ehepaar mit Kind“, Mischtechnik, 60 x 44,5 cm, gemalt 1985



0896



0891

1986

0897 „Herbststimmung“, Öl auf Hartfaser, 24 x 34 cm, 1/1986, Besitz: Familie Sokol, Berlin



0894



0892

0898 „Ballettfigurinen“ I, Mischtechnik auf Papier, 50 x 70 cm, 2/1986

0899 „Ballettfigurinen II“, Mischtechnik auf Papier, 50 x 70 cm, 3/1986



0899



0898