

0887 „In Zepernick II“, Öl auf Hartfaser, 15 x 10 cm, 95/1985

0888 „In Zepernick I“, Öl auf Hartfaser, 17 x 11,3 cm, 94/1985

0889 „Zwei auf dem Gutshof“, Pastell, 30 x 40 cm, bez. 18.1.1985

0890 „Pelzmarti in Kanderstef“ (Schweizer Tradition), Pastell, 40 x 29 cm, bez. 22.1.85



0890

0888

0891 „Japanisches Mädchen mit Schwester“, Acryl auf Papier, 70 x 50 cm, 1985

0892 „Kirche Jeetze“, Pastell, 40 x 46 cm, bez. 23.1.1085 sign.

0893 „Das sag ich dir I“, Acryl auf Papier, bezeichnet 25.1.85



0889

0894 „Das große Schildbürgerbild“, Öl auf Hartfaser, 250 x 140 cm, gemalt 1984/85, ohne Tagebucheintragung

0895 „Jung noch“, Mischtechnik auf Papier, 66a/1985, ohne Tagebucheintragung

0896 „Ehepaar mit Kind“, Mischtechnik, 60 x 44,5 cm, gemalt 1985



0896



0891

## 1986

0897 „Herbststimmung“, Öl auf Hartfaser, 24 x 34 cm, 1/1986, Besitz: Familie Sokol, Berlin



0894



0892

0898 „Ballettfigurinen“ I, Mischtechnik auf Papier, 50 x 70 cm, 2/1986

0899 „Ballettfigurinen II“, Mischtechnik auf Papier, 50 x 70 cm, 3/1986



0899



0898

0900 „Du und auf die Bühne?“, Mischtechnik auf Papier, 47 x 56 cm, 4/1986

0901 „Zwei Ballettkinder“ Mischtechnik auf Papier, 32 x 40 cm, 5/1986

0902 „Ballettmädchen spielen Skat“, Mischtechnik auf Papier, 47 x 62 cm, 6/1986



0902



0903



0904

0908 „Frau mit Kater“, Aquarell auf Papier, 12/1986

0909 „Deutsches Dorf“ (Krummasel), Öl auf Hartfaser, 29,5 x 39 cm, 13/1986

0910 „Drei Grazien“, Acryl auf Papier, 29 x 58 cm, 13a/1986



0903 „Ballettfiguren III“, Mischtechnik auf Papier, 47 x 62 cm, 7/1986

0904 „Im Herbst“, Mischtechnik auf Papier, 44 x 58 cm, 8/1986

0905 „Die Frau“, Mischtechnik auf Papier, 40 x 45 cm, 9/1986

0906 „Blumenstrauß“, Aquarell auf Papier, 10/1986

0907 „Störrischer Esel“, Aquarell auf Papier, 11/1986



0900



0901



0905



0909

0911 „Rodelberg“ (Viktoriapark Kreuzberg), Öl auf Hartfaser, 30 x 49 cm, 14/1986

0912 „Ovaler Blumenstrauß“, Öl auf Hartfaser, 39 x 49 cm, 15/1986

0910

0913 „Strauß in der alten Vase“, Öl auf Hartfaser, 21 x 27 cm,  
16/1986, Besitz: Familie Pasche, Berlin



0913

0914 „Berlin wie Paris“, Öl auf Hartfaser, 42 x 62 cm,  
17/1986 Besitz: Familie Stutz, Zürich



0915

0915 „In Berlin Zehlendorf“,  
Öl auf Hartfaser,  
18/1986, Besitz:  
Familie Kuchler, Wandlitz

0916 „Feldblumen  
am Spiegel“,  
Öl auf Hart-  
faser,  
19/1986



0918



0922

0917 „Feldblumen  
auf dem Tisch“,  
Öl auf  
Hartfaser,  
20/1986

0918 „Am Kottbuser Damm“, Öl auf Hartfaser, 21/1986



0923

0919 „In Alt-Marienfelde“,  
Öl auf Hartfaser,  
22/1986, Besitz:  
unbekannt



0925

0920 „Apfelernte und  
Schafherde“, Öl auf  
Hartfaser, 23/1986

0921 „Anemonen“, Öl auf Hartfaser, 24/1986, Besitz:  
Familie Schwän, Wiesbaden/Berlin



0927

0922 „Besuch beim wilden Maler“, Öl auf Hartfaser,  
80 x 122 cm, 25/1986

0923 „Tennis im Park“, Acryl, 42 x 68 cm, Doppel-  
nummer: 25/1986

0924 „Auf zur Obsternte“, Aquarell auf Papier, 26/1986

0925 „Ungewöhnliche Begegnung im Wald“, Aquarell  
auf Papier, 44 x 60 cm, 27/1986

0926 „Zwei Katzen“, Aquarell auf Papier, 28/1986

0927 „Vor dem Haus“, Aquarell auf Papier, 29/1986



0926

0928 „Zwei Clowns“, Aquarell/Mischtechnik auf Papier, 49 x 75 cm, 30/1986

0929 „Die Nackte“, Pastell auf Papier, 36 x 51,5 cm, 31/1986

0930 „Gespräch“, Pastell auf Papier, 34 x 42 cm, 32/1986

0931 „Badende“, Pastell auf Papier, 32 x 47,5 cm, 33/1986



0928



0930

0932 „Im 49. Jahr“, Öl auf Hartfaser, 34/1986

0933 „Katze, Torte, Kaffeekanne etc.“, Mischtechnik auf Papier, 35/1986

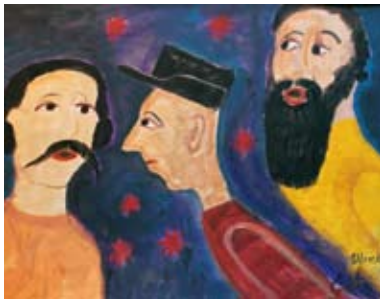


0933

0934 „Reiter und dunkelrote Sonne“, Mischtechnik auf Papier, 49,5 x 69,5 cm, 36/1986

0935 „Mann im Mond“, Mischtechnik auf Papier, 50 x 70 cm, 37/1986

0936 „Spaziergänger“, Mischtechnik auf Papier, 75 x 50 cm, 38/1986



0937

0937 „Drei Männer“, Mischtechnik, 75 x 50 cm, 39/1986



0929



0931



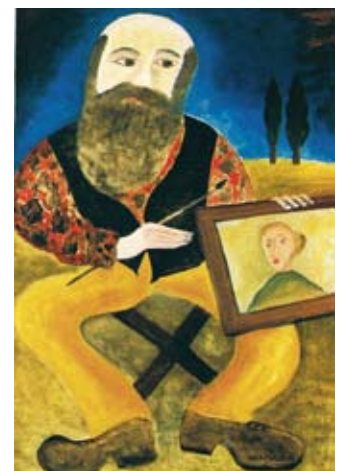
0934



0935



0936



0932

0938 „An der geöffneten Tür“, Mischtechnik,  
75 x 50 cm, 40/1986

0939 „Für Lydia ganz allein“ (zum 49. Geburtstag),  
Öl auf Hartfaser, 29 x 44 cm, gemalt 1986



0940



0941



0942

0946 „Frau, geh du voran“, Mischtechnik, 50 x 74,5 cm, 47/1986

0947 „Friedlicher Hund“, Mischtechnik, 50 x 76 cm, 48/1986

0948 „Blaues Pferd“, Mischtechnik, 59a/1986

0949 „Begegnung“, Mischtechnik, 49/1986



0947



0948



0938



0939

0942 „Familie mit Hund“, Mischtechnik, 50 x 76 cm,  
43/1986

0943 „Jung und Alt“, Mischtechnik, 44/1986

0944 „Zwei Mädchen  
mit Hund“,  
Mischtechnik,  
48 x 60 cm,  
45/1986



0944

0945 „Der große Hund“,  
Mischtechnik,  
76 x 50 cm,  
46/1986



0946



0945



0951

0950 „Begegnung am Baum“,  
Mischtechnik, 50/1986

0951 „Liebe für später“, Misch-  
technik, 50 x 76 cm,  
51/1986

0952 „Schildbürger I“, Misch-  
technik, 50 x 69 cm,  
52/1986

0953 „Am Kreuzberger Fried-  
hof“, Mischtechnik,  
50 x 69 cm, 53/1986



0950



0952

0954 „Schildbürger III“, Mischtechnik, 50 x 74,5 cm,  
54/1986

0955 „Schildbürger  
IV“,  
Mischtechnik,  
50 x 74,5 cm,  
55/1986



0955

0956 „Im Hinterhof“,  
Aquarell, Blei-  
stift, 56/1986



0954

0957 „Nebenstrasse in Tempelhof“, Mischtechnik, 57/1986



0956

0958 „Kneipenszene“,  
Mischtechnik,  
36 x 45 cm,  
58/1986

0959 „Vorstadtidyll“,  
Mischtechnik,  
50 x 70 cm,  
59/1986



0957



0959

0960 „Straßenecke Tempelhof“, Mischtechnik, 50 x 76 cm,  
60/1986

0961 „An der Versicherung“, Acryl auf Papier, 50 x 69 cm,  
61/1986



0960



0961



0958

0962 „Garten im Berliner Vorort“, Mischtechnik,  
50 x 76 cm, 62/1986

0963 „In der Kneipe“ Mischtechnik, 48 x 70 cm, 62a/1986

0964 „Zwei Paare“, Mischtechnik auf Papier,  
100 x 70 cm, 63/1986

0965 „Im türkischen Laden“, Mischtechnik, 50 x 74 cm,  
63a/1986



0962



0965

0966 „Lydia im 3-Augen-  
Zimmer Salderatzen“,  
Öl auf Ölpapier,  
27 x 32 cm,  
64/1986

0967 „Pia“, Öl auf Papier,  
22 x 17 cm,  
65/1986



0963



0967

0968 „Ermattete Tanzschülerin“,  
Öl auf Hartfaser,  
55 x 53 cm, 65a/1986

0969 „Mädchen in blauem  
Kleid“, Mischtechnik,  
65 x 86 cm, 65b/1986



0966

0970 „Zwei Paare“, Acryl auf  
Papier, 100 x 70 cm,  
65 c/1986



0969

0971 „Junge und Hahn“, Mischtechnik,  
66/1986, vorn mit Nr. 13/86  
bezeichnet, vom Künstler später  
geändert

0972 „Im Malerblick“, Öl auf Hartfaser,  
61 x 69 cm, 132/1986



0968

0973 „Mädchen mit Tasche“, Acryl auf  
Papier, 64 x 40 cm, 67/1986



0970



0971



0973

0974 „Wilde Blumen“, Acryl auf Papier, 64 x 40 cm, 68/1986

0975 „Frühe Baublüte“, Öl auf Hartfaser, gemalt 1985,  
bezeichnet: 69/1986



0976

0976 „Auch vielgeliebt?“,  
Acryl auf Papier,  
45 x 30 cm, 70/1986

0977 „Ariane und Daniela“,  
Acryl auf Papier,  
50 x 74 cm, 71/1986

0978 „Schwarzer Bart,  
schwarzer Kater“,  
Pastell/Mischtechnik,  
45 x 54 cm, 71a/1986

0979 „Clowns-Charaktere“, Pastell auf Papier,  
36 x 44 cm, 72/1986



0979

0980 „In Berlin Friedenau“,  
Öl auf Hartfaser,  
45,5 x 62 cm,  
72a/1986

0981 „Werbung“, Pastell,  
29 x 40 cm,  
bez. 23.1.1985,  
74/1986



0981

0983 „Galopp“, Pastell, 32 x 29 cm, bez.22.1.1985,  
nun 75a/1986

0984 „Rummelplatz“, Pastell, 29 x 42 cm, 77/1986



0983



0984



0974



0977



0978



0980



0982



0985 „Hund mit Spielzeug“,  
Acryl auf Papier, rund  
Höhe 23 cm, 76/1986



0985

0986 „Bewunderer“, Pastell,  
bez. 18.1.1986,  
77 a/1986



0986

0987 „Bemalte Holzplastiken“,  
Acryl auf Papier,  
50 x 76 cm, 1985,  
78/1986



0987

0988 „Vor dem kleinen Schloss“, Pastell, 46 x 62 cm, 79/1986

0989 „Friedhofskapelle“, Pastell, 31,5 x 45 cm, 1986



0990

0990 „Mädchenstudie“, Acryl  
auf Papier, 65 x 33 cm,  
80/1986

0991 „Mohnblüten I“, Acryl auf  
Papier, 58 x 42 cm,  
81/1986



0988

0992 „Mohnblüten II“, Acryl auf  
Papier, 76 x 50 cm,  
82/1986

0993 „Drei Mädchenstudien“,  
Acryl auf Papier,  
verschiedene Größen auf  
76 x 50 cm, 83/1986



0995

0994 „Mädchenstudie II“, Acryl  
auf Papier, 76 x 50 cm,  
84/1986

0995 „Abgesandte himmlischer  
Vernunft“, Acryl auf Papier,  
47 x 36 cm, 85/1986



0989



0991



0992



0993



0994

0996 „Treffpunkt an den drei Bäumen“, Aquarell, 46 x 60 cm, bez.1986, 86/1986



0996



0997

0997 „Heiratsantrag“, Aquarell, 50 x 37 cm, 87/1986

0998 „Paar halbermattet“, Acryl auf Papier, 50 x 76 cm, 88/1986

0999 „Der falsche Griff“, Acryl auf Papier, 50 x 76 cm, 89/1986



1001

1000 „Der Drachen steigt“, Acryl auf Papier, 50 x 34 cm, 90/1986



0998



1002

1001 „Bild mit Vers I“, Acryl auf Papier, 50 x 76 cm, 91/1986

1002 „Bild mit Vers II“, Acryl auf Papier, 50 x 76 cm, 92/1986



0999



1003

1003 „Bild mit Vers III“, Acryl auf Papier, 50 x 76 cm, 93/1986

1004 „Bild mit Vers IV“, Acryl auf Papier, 50 x 76 cm, 94/1986 441/1(1668



1000



1004

1005 „Bild mit Vers V“, Acryl auf Papier, 50 x 76 cm, 95/1986



1005

1006 „Bild mit Vers VI“, Acryl auf Papier, 50 x 76 cm,  
Ausschnitt: 43 x 4 cm, unten eingerissen, 96/1986

1007 „Stillleben aus meiner Handwerkerzeit“, Acryl auf Papier,  
50 x 76 cm, 97/1986

1008 „Lydia, mein Engel“, Acryl auf Papier, 50 x 76 cm, 98/1986

1009 „Denkmal für getötete Bäume I“, Acryl auf Papier,  
50 x 76 cm, 99/1986



1006



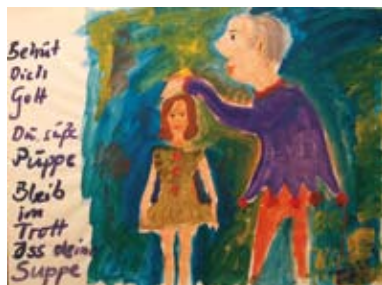
1009



1010



1011



1014

1010 „Denkmal für getötete Bäume II“, Acryl auf Papier,  
100/1986

1011 „Metamorphose“, Mischtechnik,  
ursprünglich bez. 90/85,  
jetzt 102/1986

1012 „Der Fahrradhund“, Mischtechnik,  
49,5 x 69,5 cm,  
103/1986

1013 „Großvater und Enkel“, Mischtechnik,  
50 x 70 cm,  
105/1986

1014 „Bild mit Vers VII“, Mischtechnik,  
50 x 67 cm,  
106/1986

1015 „Mädchenstudie III“, Acryl auf Paper,  
70 x 50 cm,  
107/1986



1007



1008



1012



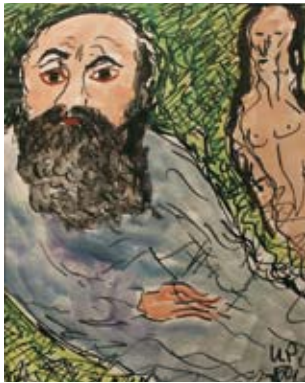
1013



1015

1016 „Der Grübler“, Aquarell, 32 x 26 cm, 108/1986

1017 „Begegnung am Turmhaus“, Mischtechnik auf Tapete, 53 x 79 cm, 109/1986



1016

1018 „Einsamer Reiter“, Acryl auf Papier, 50 x 70 cm, 64a/1986

1019 „Dorfkern Krummasel“, Pastell, 42 x 60 cm, 110/1986

1020 „Berliner Strasse“, Pastell, 42 x 60 cm, 111/1986

1021 „Szene am Fluss“, Pastell, 50 x 65 cm, 112/1986

1022 „Das sage ich dir“, Pastell, 42 x 59 cm, 112a/1986



1023

1023 „Katze am Fenster“, Pastell, 34,5 x 40 cm, 113/1986

1024 „Auf dem Teppich“, Pastell auf Papier, 26 x 42 cm, bezeichnet 1989



1022

1025 „Irgendwo in Italien!“, Öl auf Hartfaser, 27,5 x 27 cm, 114/1986

1026 „Picknick“, Pastell, 35 x 49,5 cm, 116/1986



1024



1017



1018



1019



1020



1025



1026

1027 „Herr und Schaf“, Pastell, 38,5 x 45 cm, 117/1986

1028 „Im Malerblick“, Öl auf Hartfaser, 61 x 69 cm, 118a/1986

1029 „Militsch nach dem Essen“, Pastell, 40 x 44 cm, 119/1986

1030 „Siamkatzen Paul und Nina“, Pastell, 34 x 29,5 cm, 120/1986



1027



1030

1031 „Stehen und liegen“,  
Pastell, 40 x 44 cm,  
121/1986

1032 „Hinter ihm“, Pastell,  
28 x 37 cm, 122/1986

1033 „Der Besuch“, Öl auf  
Papier, 26 x 30 cm,  
123/1986



1029

1034 „Vor der Abfahrt“,  
Öl auf Papier,  
30 x 34 cm, 124/1986

1035 „Kuhreigen“, Öl auf Papier,  
19 x 23, cm, 125/1986

1036 „Ungleiches Paar oder  
kleiner Mann, was nun?“,  
Aquarell, 28 x 16 cm,  
126/1986



1031



1038

1037 „Meine Frau und ich“,  
Aquarell, 32 x 26 cm,  
127/1986

1038 „Mein Frau“,  
Pastell auf Papier,  
40 x 40,5 cm,  
128/1986



1034



1036



1033



1035

1039 „Mädchen, noch ein Versuch“, Acryl auf Papier,  
50 x 70 cm, 129/1986

1040 „Mohn“, Acryl auf Papier, 50 x 70 cm, 130/1986

1041 „Meine Frau“, Öl auf Leinwand, 75 x 60 cm,  
gemalt 1986, ohne Tagebucheintragung

1042 „Porträt S.“, Aquarell, 22 x 15 cm, gemalt 1986,  
ohne Tagebucheintragung

1043 „Merkwürdiger Kerl“, Öl auf Ölpapier, 33,5 x 24 cm,  
gemalt 1986, ohne Tagebucheintragung



1039



1040

1044 „Kind auf Blauem Grund“,  
Öl auf Pappe, 28 x 18 cm,  
gemalt 1986, ohne Tage-  
bucheintragung

1045 „Schildbürger I“, Mischtechnik,  
50 x 69 cm, 1986, Besitz:  
Helgard Behrendt, Berlin

1046 „Schildbürger V“, Mischtechnik,  
50 x 69 cm, 1986

1047 „Der Obstpflücker und Schaf-  
herde“, Öl auf Hartfaser,  
gemalt 1986, abgerundeter  
Rahmen, verkauft in der Aus-  
stellung im Rathaus Tempelhof  
Berlin 1991, Besitz unbekannt



1041

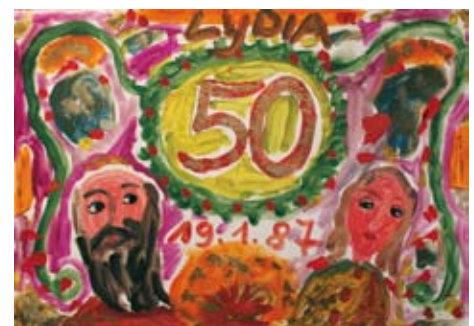


1048

1048 „Sarah und Melanie“, Öl auf Pappe, bezeichnet 9.12.1886

## 1987

1049 „Geburtstagsbild für Lydia  
1987“, Öl auf Pappe,  
24 x 34 cm, 1987



1049

1050 „Berlin Hauptstrasse“, Öl auf Hartfaser,  
30 x 41 cm, 1/1987



1053

1051 „Berliner Vorstadthaus“, Öl auf Hartfaser,  
21 x 38 cm, 2/1987

1053 „Herbst irgendwo in Kreuzberg“, Öl auf Hartfaser,  
29 x 51 cm, 4/1987