



1219

1218 „Bonner Parlamentarische Gesellschaft“, Pastell, 28 x 42 cm, bez. 8.1.89

1219 „Glockenblumen“, Acryl auf Papier, 70 x 50 cm, 1989 sign.

1220 „Ich im Vordergrund“, Aquarell, 23 x 21 cm, gemalt 22.7.1989, 2. Fassung, ohne Tagebucheintragung



1218

1221 „Bierzelt“, Aquarellierte Federzeichnung nach dem Ölbild „Bierzelt“ 69/1985, wahrscheinlich 1989



1221

## 1990

1222 „Katze auf dunklen Grund“ auch: „Katze mit Samowar“, Öl auf Hartfaser, 28 x 19 cm, 1a/1990, Besitz: Familie Marquardt, Berlin



1222

1223 „Als wir noch Bobbik hatten“, Öl auf Leinwand, 80 x 100 cm, 2a/1990



1223

1224 „Clowns im Walde, musizierend“, Geburtstagsbild für Lydia, Öl auf Hartfaser, 2b/1990



1224

1225 „Türkische Hochzeit“, Öl auf Hartfaser, 1/1990, verkauft in der Ausstellung GEHAG Berlin

1226 „Haustiere“, Öl auf Hartfaser, 43 x 50 cm, 2/1990

1227 „Feldrandblumen“, Öl auf Sperrholz, für Lydia, 18 x 22 cm, 3/1990

1228 „Rundling Lübeln“, Öl auf Hartfaser, 43 x 68 cm, 4/1990, Besitz: Familie Hopke, Freienhagen



1226



1228



1227

1229 „Stockrosen etc.“, Öl auf Hartfaser,  
oval, 5/1990, Besitz: Familie Hopke,  
Freienhagen



1231



1229

1230 „Dorf auf der Bühne“, Öl auf Hart-  
faser, 27 x 33 cm, 6/1990, Besitz:  
Familie Eichel, Köln-Merkheim

1231 „Ovaler Feldblumenstrauß mit Mar-  
geriten“, Öl auf Hartfaser, oval,  
7/1990, Besitz: Familie Pasche, Berlin

1232 „Haus am Abend“, Öl auf Hartfaser,  
17 x 24 cm, 8/1990



1236

1233 „Clowns und dunkle  
Wolke“, Öl auf  
Hartfaser,  
38 x 48 cm,  
9/1990

1234 „Haus in Lübeln“,  
Öl auf Hartfaser,  
36 x 50 cm,  
10/1990



1234

1235 „Idyll in Cheine“, Öl auf Hartfaser, 27,5 x 29 cm, 11/1990

1236 „Drei Berliner in meinem Atelier“, Öl auf Hartfaser,  
59 x 79 cm, 12/1990



1242

1237 „Stillleben mit Kürbis“, Öl auf Hart-  
faser, 60 x 68 cm, 13/1990

1238 „Herbstlandschaft“, Öl auf Hartfaser,  
72 x 89 cm, 14/1990

1239 „Winterstrasse“, Öl auf Hartfaser,  
43 x 53 cm, 15/1990

1240 „Prophet“, Öl auf Hartfaser,  
52 x 43 cm, 16/1990



1237



1239

1241 „Dorfstrasse in Bussau“, Öl auf  
Hartfaser, 70 x 100 cm,  
17/1990, Besitz Familie  
Moschner, Berlin

1242 „Die Gekreuzigte“,  
Öl auf Hartfaser,  
79 x 39 cm,  
18/1990



1240

1241



1243 „Kalendula-Blumen, Öl auf Pappe,  
45 x 53 cm, 19/1990

1244 „Blick aus meinem Fenster“, Öl auf Hartfaser,  
30 x 35 cm, 20/1990, Besitz: Familie Krätschell, Berlin

1245 „Hochzeit am Schloss“, Öl auf Hartfaser,  
Nachtrag 1979, Besitz: unbekannt

1246 „In Salzwedel“, Öl auf Hartfaser, 27 x 37 cm,  
22/1990, Besitz: Familie Selchow, Liebenwalde

1247 „Pappel und Gehöft in Sachsen-Anhalt“, Öl auf Holz,  
26,5 x 39 cm, 23/1990, Besitz: Familie Spillner,  
Ludwigslust



1249

1248 „Mein Haus in Salderatzen“, Öl auf Hartfaser, 58 x 78 cm,  
24/1990



1243



1246

1249 „Weißes Pferd auf grüner Wiese“, Öl auf Hartfaser,  
26 x 27 cm, 25/1990, Besitz: Familie Pasche, Berlin

1250 „Bauernhaus in Schlanze“, Öl auf Hartfaser, 26/1990,  
Besitz: Familie Marquardt, Berlin

1251 „Weihnachtsbild für Lydia 1990“, Öl auf Hartfaser, 27/1990

1252 „Der Vorgarten“, Öl auf Hartfaser, 31 x 41 cm,  
28/1990

1253 „Du und ich, Pferd und Hund“ (Buchtitel: „Auf's richtige Pferd gesetzt“, 2005), Öl auf Hartfaser, 80 x 100 cm, 29/1990

1254 „Wir sitzen in einem Boot“, Acryl auf Papier,  
50 x 74 cm, 30/1990

1255 „Meine Verehrung“, Aquarell, gemalt 1990

1256 „Tanz auf dem Schützenfest“,  
Aquarell auf Bleistift,  
30 x 40 cm,  
31/1990



1255



1252



1254

## 1991

1257 „Kirschblüten vom vorigen Jahr“, Öl auf Hartfaser,  
1/1991, Besitz: unbekannt

1258 „Clown-Reiter“, Öl auf Hartfaser, 2/1991,  
Besitz: Daniel Pietzsch, Berlin

1259 „Weißes Haus“, oval, Öl auf Hartfaser, 3/1991



1263

1263 „Weiden in meiner Nähe“, Öl auf Hartfaser, 7/1991

1264 „Herbstfeuer – leider“, Öl auf Holz, 8/1991

1265 „Berlin am Perolsplatz“, Acryl auf Hartfaser, 9/1991

1266 „Winter in Klein-Gaddau“, Öl auf Hartfaser, 10/1991

1267 „Leierkastenmann in Hamburg“, Öl auf Hartfaser,  
68 x 43 cm, 12/1991

1268 „Seitengebäude in Salderatzen“, Öl auf Hartfaser, 13/1991,  
Besitz: Hartmut Roschke, Dresden



1271

1272 „Ehemalige Schule Salzwedel“, Öl auf Hartfaser,  
23 x 28 cm, 17/1991, Besitz: Familie Hopke,  
Freienhagen

1273 „Winterspaziergang“, Öl auf Hartfaser, 17a/1991,  
Besitz: Familie Moll, Schorfheide

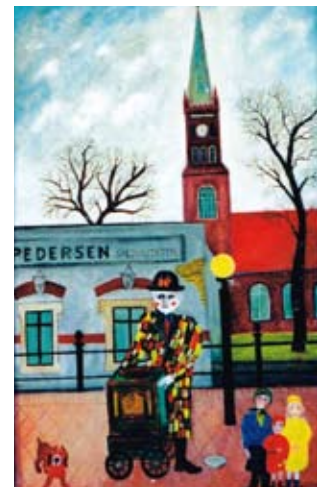


1262

1260 „Türkische Hochzeit II“, Öl auf Hartfaser, 4/1991,  
Besitz: unbekannt

1261 „Weißes Pferd und zwei Bäume“, Öl auf Hartfaser,  
gemalt 1990, 5/1991, Besitz: unbekannt

1262 „Märkische Dorfstrasse“, Leinwand auf Pappe  
aufgeklebt, 6/1991



1267

1269 „Gebäude bei Salzwedel“, Öl auf Hartfaser,  
14/1991, Besitz: unbekannt

1270 „Der Baum wird gepflanzt“, Öl auf Hartfaser,  
15/1991, Besitz: unbekannt

1271 „In der Heide“, Öl auf Hartfaser, 17,5 x 19,5 cm,  
16/1991



1272

1274 „Schafherde kehrt heim“, Öl auf Hartfaser, 18/1991,  
Besitz: Familie Eichel, Köln-Merkeim

1275 „In der Spandauer Altstadt“, Öl auf Leinwand,  
71 x 98 cm, 19/1991



1277

1278 „Störche an der Pappelwand“, Öl auf Hartfaser, gemalt  
1979, ohne Tagebucheintragung, Besitz: unbekannt

1279 „Zwei Reiter begegnen sich“, Öl auf Leinwand,  
73 x 98 cm, 23/1991

1280 „Anwesen in der Landschaft“, Öl auf Hartfaser, 24/1991

1281 „Frühlingsüberschwang“ auch: „Frühjahrs Über-  
schwemmung“, Öl auf Hartfaser, 15 x 18,5 cm,  
25/1991, Besitz: Familie Schwän, Wiesbaden/Berlin

1282 „Angeln an den Weiden“, Öl auf Hartfaser, 26/1991,  
Besitz: Familie Landrock, Brockwitz

1283 „Haus in Rot“, Öl auf Hartfaser, 27/1991

1284 „Zwei im Walde“, Öl auf Hartfaser,  
25,5 x 16,5 cm, 28/1991



1282

1287 „Eckhaus in Salzwedel“, Öl auf  
Hartfaser, 32,5 x 26,5 cm,  
31/1991

1276 „Zwei Genera-  
tionen mit  
Hund“, Öl  
auf Leinwand,  
20/1991



1275

1277 „Trödelmarkt Hitzacker“, Öl auf Leinwand,  
70 x 91 cm, 21/1991



1279



1281

1285 „Märkischer Winterbahnhof“, Öl auf Hartfaser,  
29/1991, Besitz: Renate Mewes, Cottbus

1286 „Wendlandreiter“, Öl auf Hartfaser, 30/1991,  
Besitz: Familie Landrock, Brockwitz



1287



1284

1288 „Kerstin“, Öl auf Hartfaser, oval, Höhe 116 cm, 32/1991

1289 „In der Halle“, Öl auf Hartfaser, 43 x 54 cm, 33/1991

1290 „Schweineweide“, Öl auf Hartfaser, ohne Tagebucheintragung,  
Besitz: Renate Mewes, Cottbus

1291 „Mädchen mit Blumen und Katze“, Öl auf Hartfaser, ohne  
Tagebucheintragung, Besitz: unbekannt, 35/1991

1292 „Die Musikanten in der Landschaft“, Öl auf Hartfaser, 40/1991



1288



1293 „Adam“, Öl auf Eichenholz,  
82 x 37 cm, 41/1991

1294 „Haus Fontane Neuglobsow“,  
Öl auf Hartfaser, 48 x 61 cm,  
42/1991, verkauft in der  
Galerie Hopke, Freienhagen

1295 „Am Stechlinsee“, Öl auf Hart-  
faser, 56 x 71 cm, 43/1991

1296 „Meine Frau“, Öl auf Hartfaser,  
44/1991



1294

1293

1297 „Weises Haus in Neuglobsow“, Öl auf Hartfaser, Dop-  
pelnummer 44/1991, Besitz: Renate Mewes, Cottbus

1298 „An der Bahn“, Öl auf Leinwand, 45/1991

1299 „Gaststätte Zebelin“, Öl auf Leinwand,  
45 x 60 cm, 46/1991



1295



1289

1300 „Bauernhof Jiggel,  
Wendland“,  
Öl auf Hartfaser,  
50 x 71 cm,  
47/1991, Besitz:  
Familie Konik,  
Langendorf



1299

1301 „Clowns in  
Neuglobsow“,  
Öl auf Hartfaser,  
36 x 43 cm,  
48/1991,  
Besitz: Familie  
Hopke,  
Freienhagen



1300



1301

1302 „Gemeindeamt und Post Neuglobsow“, Öl auf Hartfaser, 49/1991

1303 „Zirkus im Wendländischen Land“ auch: „Zirkus im Wendland“, Öl auf Hartfaser, 48 x 110 cm, 50/1991



1303

1304 „Altstadt Spandau“, Öl auf Leinwand, 100 x 140 cm, 51/1991

1305 „In Lydias Ballettschule“, Öl auf Hartfaser, oval 52,5 x 85 cm, 52/1991

1306 „Sonnenblumen“, Öl auf Hartfaser, 56 x 45 cm, 53/1991

1307 „Am Kreuzberger Finanzamt“, Öl auf Leinwand, 54/1991

1308 „Zirkusleute“, Aquarell, 20 x 26 cm, 55/1991

1309 „Gefahrloses Reiten“, Öl auf Leinwand, 56/1991



1310



1311

1314 „Friedrichstadt an der Brücke“, Öl auf Hartfaser, 61/1991,  
Besitz: unbekannt



1313



1302



1304



1305

1310 „Berliner Kaffeetanten“ auch: „Berliner Szene“, Öl auf Leinwand, 60 x 80 cm, 57/1991

1311 „Unsere Wohnung in Riehmers Hofgarten“, Öl auf Hartfaser, 70 x 94cm, 58/1991

1312 „Fest am Künstlerhaus Bethanien“, Öl auf Hartfaser, 75 x 94 cm, 59/1991

1313 „Straße bei Teichlosen“, Öl auf Hartfaser, 45 x 59 cm, 60/1991



1312



1316

1315 „Einladung“, Öl auf Hartfaser, 62/1991

1316 „Junges Paar“, Öl auf Sperrholz, 53 x 48 cm, 63/1991

1317 „Interieur mit Blumen und Katze“, Öl auf Hartfaser, 78 x 53 cm, 64/1991

1318 „Stiefmütterchen in blauer Vase“, Öl auf Hartfaser, Größe unbekannt, ohne Tagebucheintragung, Besitz: unbekannt

## 1992

1319 „Lydias Geburtstagsbild“ (Baum mit Landschaft und wir), Öl auf Hartfaser, 34 x 40 cm, 1/1992

1320 „Spazieren und Stehen in der Landschaft“, Öl auf Hartfaser, 2/1992



1322

1321 „Dorfszene Menz“, Öl auf Hartfaser, 3/1992

1322 „Zeitungsleser mit Katze“, Öl auf Hartfaser, 4/1992

1323 „Beim Fotografen“, Öl auf Hartfaser, 5/1992

1324 „Schönes Haus mit Reiter“, Öl auf Hartfaser, 6/1992

1325 „Merkwürdige Gestalten“, Öl auf Hartfaser, 7/1992

1326 „Haus in der Gegend von Wittstock“, Öl auf Hartfaser, 8a/1992

1327 „Blumen der Biedermeierart“, Öl auf Hartfaser, 9a/1992, Besitz: Familie Dehnert, Angermünde

1328 „In Diahren“, Öl auf Hartfaser, 76 x 61 cm, 8/1992

1329 „Hab genug von Dir“, Aquarell, 19 x 20 cm, 9/1992



1315



1319



1321



1323



1328



1330 „Dorfstrasse Menz bei Neuglobsow“, Öl auf Hartfaser, 59 x 84 cm, 10/1992

1331 „Hof der alten Olga in Schlanze“, Öl auf Hartfaser, 34 x 73 cm, 11/1992

1332 „Haus am Teich in Kunow“, Öl auf Hartfaser, 82 x 42 cm, 12/1992



1332



1338

1340 „Schloß Bertkow“, Öl auf Hartfaser, 60 x 80 cm, 20/1992, angekauft vom Museum der Stadt Stendal

1341 „Lydia nach dem Frühstück“, Acryl, 32/2000

1342 „Haus in Dannenberg“, Öl auf Hartfaser, 22/1992

1343 „Unterwegs in der Altmarkt“, auch: „Zwei Pferdchen“, Öl auf Hartfaser, 23/1992

1344 „Bauernhaus“, auch „Altmärker Durchfahrt“, 36 x 51 cm, 24/1992, Besitz: Familie Selchow, Liebenwalde



1330

1333 „Der Puppenspieler“, Öl auf Leinwand, 100 x 70 cm, 13/1992

1334 „Clown mit Huhn und Katze“, Öl auf Hartfaser, 120 x 100 cm, 14/1992

1335 „Clown vom Zirkus Gulliver“, Öl auf Hartfaser, 122 x 99 cm, 15/1992

1336 „Gasthof hinter Havelberg“, Öl auf Hartfaser, 83 x 67 cm, 16/1992

1337 „Vor dem Berliner Portal“, Öl auf Leinwand, 70 x 100 cm, 17/1992

1338 „Mann mit Bart“, Öl auf Hartfaser, 32,5 x 22 cm, 18/1992

1339 „Zinnienstrauß“, Öl auf Holz, 54 x 38 cm, 19/1992, Besitz: Familie Laurisch, Berlin



1333



1336



1337



1344



1342



1345

1345 „Pferdeidyll“, Öl auf Hartfaser, 37,5 x 29 cm, Doppelnummer: 24/1992, Besitz: Familie Hopke, Freienhagen



1346

1346 „In Liebenwalde“, auch „Kirche L.“, 25/1992, Besitz: Familie Hopke, Freienhagen



1342

1348 „Weihnachtsbild für Lydia“, auch: „Kirche in A.“, Öl auf Hartfaser, 27/1992

1349 „Gitarrenspieler und Venus“, auch: „Biermann und Venus“, Öl auf Hartfaser, 82 x 120 cm, 28/1992

1350 „Alte Mühle Kunow“, Öl auf Hartfaser, 120 x 100 cm, 29/1992



1348

1351 „Lydia zum 22. Hochzeitstag“, Öl auf Hartfaser, 76 x 62,5 cm, 30/1992



1351

1352 „Familie unterwegs“, kolorierte Bleistiftzeichnung, 12 x 14,5 cm, 31/1992



1349

1353 „Der König und der Hahn“, Aquarell, 30 x 40 cm, 1992



1353

1354 „Haus im Wendland“, Öl auf Hartfaser, 22 x 28 cm, ohne Nummer, gemalt 1992, Besitz: Familie Hopke, Freienhagen



1354

1355 „Der Gemüseladen“, Aquarell, gemalt 1992

## 1993

1356 „Lydias Geburtstagsbild“, auch: „Weites Land mit dramatischen Himmel“, Öl auf Hartfaser, 1/1993

1357 „Rotes Haus im Winter“, Öl auf Hartfaser, 2/1993, verkauft in der Ausstellung GEHAG, Berlin

1358 „Winterbild in ovalen Rahmen“, Öl auf Hartfaser, 3/1993

1359 „Hermsdorfer Häuser bei Berlin“, Öl auf Hartfaser, 47 x 56 cm, 4/1993, Besitz: unbekannt

1360 „Phantasiestück bei Liebenwalde“, Öl auf Hartfaser, 56 x 95 cm, 5/1993

1361 „Alte Mühle in Bergen“, auch: „Für Lydia, meine Geliebte“, Öl auf Hartfaser, 52 x 65 cm, 5a/1993



1361

1365 „Freiherrenhaus von der Bussche“, Öl auf Hartfaser, 9/1993, Besitz: Familie von dem Bussche, Hitzacker

1366 „Im Hofgarten zur Teezeit“, Öl auf Hartfaser, 10/1993

1367 „Zur Teezeit“, Öl auf Hartfaser, 11/1993

1368 „Skat in der Kneipe“, Öl auf Hartfaser, 69 x 94 cm, 12/1993



1368



1356



1360

1362 „Am Kreuzberg Berlin“, Öl auf Hartfaser, 60 x 80 cm, 6/1993

1363 „Weg im zeitigen Frühjahr“, Öl auf Hartfaser, 7/1993, Besitz: Hartmut Roschke, Dresden

1364 „Hennings Klipper im Hafen“, Öl auf Hartfaser, 8/1993, verkauft in der Galerie Meyer, Lüneburg



1366



1367

1369 „Clowns mit Lachpulver“, Öl auf Hartfaser, 13/1993

1370 „Gewitterstimmung mit Kühen im Wendland“, 42 x 53,5 cm, 14/1993



1369

1371 „Reklame am alten Hausgiebel“, Öl auf Hartfaser,  
15/1993, Besitz: unbekannt

1372 „Klipper auf der Spree“, Öl auf Hartfaser,  
34,5 x 44,5 cm, 15a/1993



1372

1375 „Spaziergang im Wendland“, Öl auf Hartfaser, 18/1993

1376 „An der dänischen Küste“, Öl auf Hartfaser, 19/1993

1377 „Spazieren vor dem Schloss“, Öl auf Hartfaser, gemalt 1979,  
ohne Tagebucheintragung, Besitz: Familie Daraspe, Berlin



1371

1373 „Radweg im Wendland“, Öl auf Hartfaser, 16/1993

1374 „Weide und Häuser bei Liebenwalde“, Öl auf Hartfaser,  
36 x 50 cm, 17/1993



1373



1379

1378 „Blumen mit Tasse und Apfel“, Öl auf Hartfaser, 21/1993

1379 „Dr. Makroths Haus in Govelin“, Öl auf Hartfaser,  
29 x 29 cm, 22/1993, Besitz:  
Familie Pasche, Berlin



1374



1380

1380 „An der Elbuferstrasse“, Öl auf Hartfaser, 46 x 57 cm,  
23/1993

1381 „Kleines Gehöft mit Hausgarten“, Öl auf Hartfaser, 24/1993



1381



1382



1383

1382 „Drei Diabetiker“, Öl auf Hartfaser, 30 x 40 cm,  
25/1993

1383 „Auf der Terrasse“ (Mann mit Schnurbart), Öl auf Hartfaser, 26/1993

1384 „Haus in Seehausen“, Altmark, Öl auf Hartfaser, 27/1993,  
Besitz: Helgard Behrendt, Berlin

1385 „Kirche Wandlitz“, Plakat für Altmärkisches Museum Stendal,  
Ausstellung 1993



1386



1389



1393

1394 „Mann und Hund“, Aquarell, 28 x 40 cm, 36/1993

1395 „Kreuzberger Viktoriapark“, Öl auf Hartfaser, 2. Fassung 1993



1386 „Der Aufstieg“, Aquarell,  
Feder, 29/1993

1387 „Winter in Mützingen“, Öl  
auf Hartfaser, 30/1993,  
Besitz: Familie Landrock,  
Brockwitz

1388 „Mühle in Kähmen“, Öl  
auf Hartfaser, Doppel-  
nummer: 30/1993,  
Besitz: Dr. Rolf Thalmann,  
Liebenwalde

1389 „Kinder mit Tieren“,  
Öl auf Hartfaser,  
126 x 96 cm, 31/1993

1390 „Blick über die Kuhweide“,  
Öl auf Hartfaser, 32/1993

1391 „Spargelernte“, Öl auf  
Hartfaser, 41 x 47 cm,  
33/1993, Besitz: Familie  
Hopke, Freienhagen

1392 „Blick auf Salderatzen im  
Winter“, Öl auf Hart-  
faser, 34/1993

1393 „Wendländischer Gasthof“,  
Öl auf Hartfaser,  
50 x 70 cm, 35/1993

## 1994

1396 „Der Reiter – Lydias Geburtstagsbild“, 1/1994

1397 „Kleine Berliner Stadtlandschaft“ Öl auf Hart-  
faser, hinter Glas, 20 x 23,5 cm, 2/1994

1398 „Bahnübergang Düsedau“, Öl auf Holz,  
21,5 x 27,5 cm, 3/1994



1385



1387



1391



1394

1399 „Kleine Kirche“, Öl auf Hartfaser, rund,  
Durchmesser 24 cm, 3a/1994

1400 „Kleines einsames Gehöft“, Öl auf Hartfaser, 5/1994

1401 „Häuser im Winter“ (unseres und Nachbarhaus),  
Öl auf Hartfaser, 6/1994

1402 „Das rote Haus“, Öl auf Hartfaser, 6/1994,  
Besitz: Familie Hershenson, Pittsburg USA



1407

1403 „Heimkehrende Herde“ (in Streetz), Öl auf Hartfaser, 31 x 42,5 cm, 7/1994



1403

1404 „In Diahren mit Pferd“, Öl auf Hartfaser, 8/1994

1405 „Erinnerung an Diahren“, Öl auf Hartfaser,  
9/1994, Besitz: Familie Hopke, Freienhagen

1406 „Der Laufende“, Öl auf Hartfaser, 10/1994

1407 „In Bussau der Geburtstag“, Öl auf Hartfaser,  
72 x 100 cm, 11/1994

1408 „Heilige Kreuzkirche Berlin  
Kreuzberg“, Öl auf Hartfaser,  
70 x 50 cm, 12/1994

1409 „Spandau – am Mühlengraben“,  
Öl auf Hartfaser, 15/1994

1410 „Kirschblüte“, Öl auf Hartfaser,  
16/1994, Besitz: Familie  
Demuth, Freienorla



1406



1405



1408

1411 „Museum Stendal“ (Hinteran-  
sicht), Öl auf Hartfaser,  
58 x 80 cm, 17/1994

1412 „Über die Weiden“, Öl auf  
Hartfaser, begonnen 1985,  
18/1994

1413 „Gewitter kommt in Müt-  
zingen“, Öl auf Hartfaser,  
19/1994, Besitz: unbekannt



1410

1414 „Kaffeestunde im  
Garten“, Öl auf  
Holz, 50 x 70 cm,  
20/1994



1411



1414

1415 „Bahnhof Düsedau im Sommer“, Öl auf Hartfaser,  
21/1994, Besitz: Brigitte Biermann, Berlin

1416 „Feierabend der Artisten“, Öl auf Hartfaser,  
27 x 36,5 cm, 22/1994

1417 „Herbstbeginn“, Öl auf Hartfaser, begonnen 1987,  
23/1994

1418 „Fachwerk Nebenhaus“, Öl auf Hartfaser, 24/1994



1416



1419

1419 „Heuernte“, Öl auf Hartfaser, 25/1994

1420 „Der Hahn im Grünen“, Öl auf Hartfaser, 23 x 17,5 cm,  
26/1994, Besitz: Familie Woronetzki, Dresden

1421 „Pfingstrosen“, oval, Öl auf Hartfaser, 27/1994

1422 „Calendula“, (Blumenstillleben), Öl auf Hartfaser, 28/1994



1422



1421

1423 „Stadtleute im Regen“, Öl auf Pressholz,  
29 x 34 cm, 29/1994

1424 „Clowns mit Kuh“ (für Lydia zum 24. Hochzeitstag), Öl auf Holz, 27 x 31 cm, 30/1994

1425 „Bauernhaus im Rundling Tarmitz“, Öl auf Hartfaser, 31/1994, Besitz: Familie Morgner, Kaltenkirchen



1423

1426 „Kleine Kirche“, Öl auf Hartfaser, 36 x 44 cm,  
14/1994, Besitz: Familie Morgner, Kaltenkirchen

1427 „Zeichenstudien in der Ballettschule“, Bleistift, Farbe,  
31 x 24,5 cm, 33/1994

1428 „Meine Frau und zwei Katzen“, (Weihnachtsbild für Lydia), Öl auf Hartfaser, 34,5 x 26 cm, 34/1994



1424

1429 „Kuhaustrieb mit Störchen“, Öl auf Pappe,  
18,5 x 37,5 cm, 35/1994



1429



1430

1430 „Picknick an der Parkmauer“, Öl auf Holz,  
29 x 39 cm,  
36/1994

1431 „Kleinstadt Hinterhof“, Öl auf Hartfaser, 24 x 29 cm, 37/1994, Besitz: Familie Pfitzmann-Wieland, Schildow

1432 „Faust – Prolog im Himmel“, Öl auf Hartfaser, 51 x 63,5 cm, 38/1994

1433 „Dorf an der Eisenbahnbrücke“, Öl auf Hartfaser, 34 x 45 cm, 39/1994



1433

1435 „Brücke am schnellen Fluss“, Öl auf Hartfaser, 47 x 31 cm, 41/1994

1436 „Gylfe und Siegmur“, Aquarell, 35 x 30 cm, Bleistift 1886, 1994 aquarelliert, ohne Tagebucheintragung

1437 „Meine Frau im roten Kleid“, Öl auf Leinwand, 75 x 60 cm, begonnen 1986, vollendet 1994 ohne Tagebucheintragung

1438 „Marionettenspieler“, Plakat für Museum Soltau, Ausstellung 1994

## 1995

1439 „Zwei unverschnittene Weiden mit Clowns“, für Lydia, Öl auf Hartfaser, 30 x 24 cm, 1/1994

1440 „Klostergut Oberwartha“, Öl auf Hartfaser, 41 x 56 cm, 2/1995

1441 „Herbststurm“, Öl auf Pappe, 30 x 40 cm, 3/1995



1440



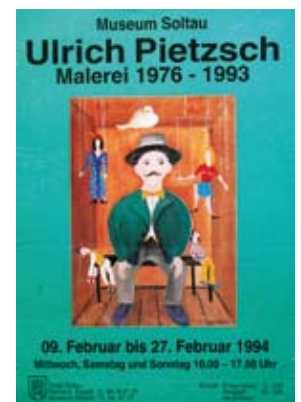
1432



1434



1435



1438



1443



1439

1442 „Drei Wendlandhäuser“, Öl auf Hartfaser, 35,5 x 40 cm, 4/1995

1443 „Weißes Pferd mit Paar“, Pastell, 38,4 x 42 cm, gemalt 15.5.95, ohne Tagebucheintragung