

1431 „Kleinstadt Hinterhof“, Öl auf Hartfaser, 24 x 29 cm, 37/1994, Besitz: Familie Pfitzmann-Wieland, Schildow

1432 „Faust – Prolog im Himmel“, Öl auf Hartfaser, 51 x 63,5 cm, 38/1994

1433 „Dorf an der Eisenbahnbrücke“, Öl auf Hartfaser, 34 x 45 cm, 39/1994



1433

1435 „Brücke am schnellen Fluss“, Öl auf Hartfaser, 47 x 31 cm, 41/1994

1436 „Gylfe und Siegmur“, Aquarell, 35 x 30 cm, Bleistift 1886, 1994 aquarelliert, ohne Tagebucheintragung

1437 „Meine Frau im roten Kleid“, Öl auf Leinwand, 75 x 60 cm, begonnen 1986, vollendet 1994 ohne Tagebucheintragung

1438 „Marionettenspieler“, Plakat für Museum Soltau, Ausstellung 1994

1995

1439 „Zwei unverschnittene Weiden mit Clowns“, für Lydia, Öl auf Hartfaser, 30 x 24 cm, 1/1994

1440 „Klostergut Oberwartha“, Öl auf Hartfaser, 41 x 56 cm, 2/1995

1441 „Herbststurm“, Öl auf Pappe, 30 x 40 cm, 3/1995



1440



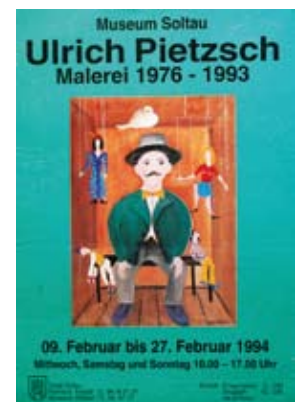
1432



1434



1435



1438



1443



1439

1442 „Drei Wendlandhäuser“, Öl auf Hartfaser, 35,5 x 40 cm, 4/1995

1443 „Weißes Pferd mit Paar“, Pastell, 38,4 x 42 cm, gemalt 15.5.95, ohne Tagebucheintragung

1444 „Drei Menschenkinder“, Pastell, 32 x 46 cm, gemalt 25.5 1995, ohne Tagebucheintragung

1445 „Jungenporträt“, Pastell, 40 x 60 cm, gemalt 25.5 1995, ohne Tagebucheintragung

1446 „Wir zu Pferde“, (Lydias Geburtstagsbild), Öl auf Hartfaser, 37,5 x 24,5 cm, 6/1995



1446



1450



1454

1457 „Drei Kinder aus alter Zeit“, Öl auf Hartfaser, 38 x 48 cm, 17/1995



1445

1447 „Unsere drei Katzen“, Öl auf Hartfaser, 17 x 23 cm, 7/1995

1448 „Nackte und Katze und Männerblick“, Öl auf Hartfaser, 29 x 33 cm, 8/1995

1449 „Käse Paul II“, Öl auf Hartfaser, 62 x 85 cm, 9/1995, Besitz: unbekannt

1450 „Mutter, Tochter und Katze“, Öl auf Holz, 38 x 29 cm, 10/1995

1451 „Kebab in Liebenwalde“, Öl auf Hartfaser, 36 x 46 cm, 11/1995

1452 „Badende“, Öl auf Pappe, 12,5 x 17,5 cm, 12/1995

1453 „Das Fährhaus“, Öl auf Hartfaser, 39 x 51 cm, 13/1995

1454 „Glatzkopf Skatbrüder und ein Perückenmann“, Öl auf Holz, 27 x 27,5 cm, 14/1995

1455 „Kühe und kleine Kirche“, Öl auf Holz, 24 x 30 cm, 15/1995

1456 „Zirkusleute und Feierabend“, Öl auf Hartfaser, 19 x 23 cm, 16/1995



1447



1451



1452



1453

1458 „Das bewunderte Mädchen“, Öl auf Hartfaser,
47 x 28 cm, 18/1995

1459 „Die Nachtschzigarette“, Öl auf Holz, 19/1995

1460 „Ohnmacht“ (des Clowns), Öl auf
Hartfaser, 30,5 x 30,5 cm, 20/1995

1461 „Liebespaar mit Pferd“, Öl auf Holz,
21/1995, Besitz: Familie Hauff, Rossin

1462 „Rothaarige“, Öl auf Hartfaser,
37 x 96 cm, 22/1995



1460



1458



1462

1463 „Sonntag Nachmittag“, Öl auf Leinwand,
23/1995, Besitz: Renate Mewes, Cottbus

1464 „Die Einzelkuh“, Öl auf Hartfaser, Doppel-
nummer 23/1995, Besitz: Renate Mewes,
Cottbus

1465 „Pferdefuhre“, Öl auf Hartfaser,
33 x 49 cm, 24/1995

1466 „Hierarchie der Haustiere“, Öl auf Hart-
faser, 35 x 29 cm, 25/1995

1467 „Heiterer Tag“, Öl auf Hartfaser,
28 x 33 cm, 26/1995, Besitz:
Brigitte Biermann, Berlin

1468 „Heckenschneiden“, Öl auf Hartfaser,
44 x 54 cm, 27/1995

1469 „Ländliche Szene“, Öl auf Hartfaser,
oval, Höhe 32 cm, 28/1995

1470 „Das Haustier“, Öl auf Holz, 26,5 x 32 cm, 29/1995, Besitz: unbekannt



1469



1468

1471 „Am Lüneburger Rathaus“, Öl auf Hartfaser, 40 x 60 cm,
30/1995, Besitz: Familie Gile, Amesburg USA



1471

1472 „Ehemalige Mühle“, Öl auf
Hartfaser, 24 x 30 cm, 31/1995



1470



1472

1473 „Junge Leute in der Grönnatur“, Öl auf Hartfaser, 65,5 x 80 cm, 32/1995

1474 „Mädchen in Oval“, Öl auf Hartfaser, Höhe 85 cm, 33/1995

1475 „Mann mit drei Katzen“, Öl auf Leinwand, 61 x 76 cm, 34/1995

1476 „Frau und Katze“, Öl auf Pappe, 25 x 14 cm, 35/1995



1474



1473



1477

1477 „Herbstliche Spaziergänger“, Öl auf Hartfaser, 33 x 50 cm, 36/1995, Besitz: Familie Wieland-Pfitzmann, Schildow



1475

1478 „Kaffeetante“, Pastell, 46 x 48 cm, 37/1995



1479

1479 „Die nackte Buchleserin“, Feder, fotokopierte Zeichnung, aquarelliert, 21,5 x 32 cm, 38/1995

1480 „Im Dorf an der Kirche“, Öl auf Hartfaser, 46 x 34 cm, begonnen 1988, beendet 1995



1478

1996

1481 „Winterspaziergang“ (Lydias Geburtstagsbild), 1/1996

1482 „Marionetten“, Aquarell, 36 x 38 cm, 2/1996

1483 „Hochzeit in Bergen (Dumme)“, Öl auf Hartfaser, 3/1996, Besitz: Familie Dombrowski, Berlin

1484 „Mit Bildern unterwegs“, Öl auf Hartfaser, 27 x 28 cm, 3a/1995, Besitz: Familie Hersherson, Pittsburg USA



1482



1485

1485 „Ich in der Hocke mit Bobbik“, Öl auf Hartfaser, 41 x 29 cm, 4/1996



1483



1484

1486 „6 Clowns, zwei Pferde, ein Hund“, Öl auf Holz,
24 x 30 cm, 5/1996

1487 „Auf dem Rücken des Pferde“, Öl auf Holz, 27 x 32 cm,
6/1996, Besitz: Familie Landrock, Brockwitz/Coswig



1487



1489



1494

1497 „Zirkus Chiavarie“,
Öl auf Hartfaser,
32 x 40 cm,
15a/1996



1497

1488 „Lampionzug“,
Öl auf Hartfaser,
52 x 41 cm, 7/1996,
Besitz: unbekannt



1486

1489 „Clowns auf Ski“,
Hartfaser hinter Glas,
56 x 46 cm, 8/1996

1490 „Die Schachspieler“, Öl auf
Hartfaser, 35 x 25 cm, 9/1996

1491 „Musikanten am Baum“, Öl auf
Holz, 15 x 19 cm, 10/1996

1492 „Kulturelle Landpartie“,
Triptychon auf Holz,
60 x 180 cm, 11/1996

1493 „Venus und Hahn“, Öl auf Hart-
faser, 52 x 120 cm, 12/1996

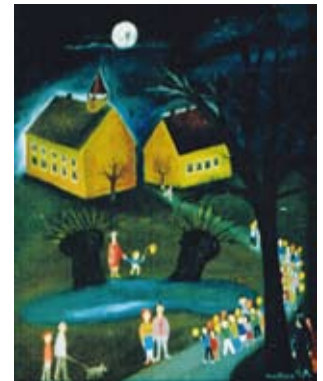
1494 „Die alte Schmiede“ (Metzingen),
42 x 53 cm, 13/1996

1495 „Der Kater“, Aquarell, 14/1996,
Besitz: Familie Just, Dresden

1496 „Haus am Hafen Hitzacker“,
Öl auf Hartfaser, 91 x 82 cm,
15/1996, Besitz: Familie
Pasche, Berlin



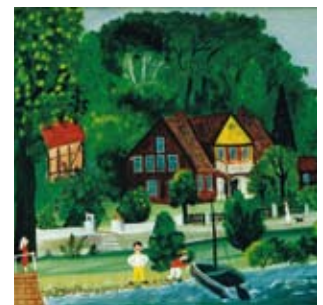
1493



1488



1490



1496



1492

1498 „Blumenstrauß“ (der Erkältungsstrauß von W.Nix),
31 x 25 cm, 16/1996

1499 „Junges Paar mit Katze“, Öl auf Holz, 17/1996,
Besitz: Familie Schollak, Berlin



1500

1500 „Hühnerfüttern – der
Esel guckt“, Öl auf
Hartfaser,
22 x 46 cm,
18/1996, Besitz:
Dr. Rolf Thalmann,
Liebenwalde



1498



1502

1501 „Abschied von
Salderatzen“,
Öl auf Hartfaser,
36 x 51 cm, 19/1996



1501

1502 „Weißes Haus in
Hitzacker“,
Öl auf Hartfaser,
60 x 70 cm,
20/1996

1503 „Figuren vor Dorfkirche“, Öl auf Hartfaser,
44,5 x 44 cm, 21/1996

1504 „Inselstadt Berlin“, 2. Fassung, Öl auf Hartfaser,
72 x 103 cm, 22/1996, Besitz: Karl-Hans Schumacher, Berlin

1505 „Dörfliche Szene“, Öl auf Hartfaser, oval,
Höhe 28 cm, 23/1996

1506 „Ländliche Szene in Thune“, Öl auf Hartfaser,
46 x 48 cm, 24/1996, Besitz: Frau Saß- Viehweger, Berlin

1507 „Alte Mühle Gülitz“, Öl auf Hartfaser, 43 x 58 cm, 25/1996

1508 „In Klein-Grabenstedt“ (Landkreis Salzwedel),
Öl auf Hartfaser, 43 x 64 cm, 26/1996

1509 „In Darsekau“, Öl auf Hartfaser, 42 x 51 cm, 27/1996,
Besitz: Familie Demuth, Freienorla

1510 „Kirche Rockenthin“, Öl auf Hartfaser, 51 x 63 cm, 28/1996



1508 1507



1503



1504



1510

1511 „Elektroturm Darsekau“, Öl auf Hartfaser,
60 x 70 cm, 29/1996

1512 „Lydia und Nina im neuen Haus“, Aquarell,
24 x 40 cm, 30/1996



1512

1513 „Lustige Szene“,
Öl auf Hartfaser,
31/1996, Besitz:
Frau Saß-Vielweger,
Berlin



1511

1514 „Ovaler Blumenstrauß im Gold-
rahmen“, Höhe 31 cm, 32/1996



1514

1515 „Zwei im Cafehaus“, Acryl, Feder,
Tusche, 30 x 28 cm, 33/1996

1997

1516 „Wasserspeiende Clowns“ (vom Zirkus Roncalli),
Öl auf Hartfaser, 34 x 46 cm, 1/1997

1517 „Elefantendressur“, (Lydias Geburtstagsbild), Öl auf
Hartfaser, 29 x 40,5 cm, 2/1997

1518 „Blick aus dem Fenster“ (aus unserem Haus Kukate),
Öl auf Sperrholz, 42,5 x 54 cm, 3/1997



1518

1519 „Ich und Don Quichote“,
Öl, Türbemalung auf
Sperrholz, 4/1997

1520 „Wir beide am großen
Baum“, Öl, Türbemalung,
ganze Tür, 5/1997



1516



1517



1519



1523



1524

1521 „Braune Katze“, Öl auf
Holz, Hausaußen-
dekoration, 6/1997

1522 „Hahn im runden Bild“, Öl
auf Holz, Außendeko-
ration, 7/1997

1523 „Clown“, Öl auf Pressholz,
Außendekoration, 8/1997

1524 „Der Postbote“, Öl in der
Model, Außendekoration,
9/1997

1525 „Weihnachtsmarkt im Gutshof des Grafen von Bernstorff, Gartow“, Öl auf Sperrholz, 52 x 77 cm, 10/1997, verkauft über „ZEITKUNSTGALERIE, Halle (Saale)



1525

1526 „Zwei in den Wolken“, Öl auf Holzbrett, Eiche, 11/1997

1527 „Blumen im Haffner-Steinkrug“, Öl auf Hartfaser, 59 x 36 cm, 12/1997



1527

1528 „Stiefmütterchen - übergroß“, Öl auf Hartfaser, 13/1997, verkauft über Galerie Rieger, Insel Sylt

1529 „Mühle in Sebenau“, Öl auf Hartfaser, 28,5 x 35 cm, 14/1997

1530 „Am Dorfanger“, Öl auf Hartfaser, 29 x 33 cm, 15/1997



1530

1531 „Gemeinsames Ausreiten“, Öl auf Hartfaser, 49 x 76 cm, 16/1997

1532 „Blumenpaar“, Öl auf Pappe, 48 x 38 cm, 17/1997

1533 „Dorfclowns“, Öl auf Pappe, 46 x 60 cm, 18/1997



1531



1533

1534 „Gelbe Gerbera“, Öl auf Sperrholz, 50 x 38 cm, 19/1997

1535 „Zinnien mit altem Geschirr“, Öl auf Hartfaser, 20/1997



1535



1534

1536 „Dorf mit alter Schmiede“, Öl auf Hartfaser, oval, Höhe 43 cm, 21/1997

1537 „Katze mit Weihnachtsstern“, Öl auf Hartfaser, 50 x 40 cm, 22/1997



1536



1538

1538 „Kirche aus in Restorf“, Öl auf Hartfaser, 60 x 70 cm, 23/1997

1539 „Pferde-Idylle“, Öl auf Hartfaser, 24/1997



1541

1540 „Heimlicher Baumfäller“, Öl auf Hartfaser, 25/1997, Besitz: Familie Darbi, Dresden



1540

1541 „Restorf am Gartower See“, Öl auf Hartfaser, 50 x 60 cm, 26/1997

1542 „Dörfliche Szene in Hastedt“, Öl auf Hartfaser, 45 x 66 cm, 27/1997, Besitz: Familie Küch, Bad Lauchstädt



1542



1544

1543 „Alpenveilchen im neuen Haus“, Öl auf Hartfaser, oval, Höhe 24 cm, 28/1997

1544 „Karnevalpaar“, Öl auf Sperrholz, 44,5 x 28 cm, 29/1997



1545

1545 „Wir stellen uns quer in Schnackenburg“, Öl auf Hartfaser, 56 x 72 cm, 30/1997

1546 „Musik-Clowns“, Öl auf Leinwand, 35 x 30 cm, 31/1997



1548

1547 „Im grünen Bademantel“, Öl auf Hartfaser, 47 x 32 cm, 32/1997



1547

1548 „Hausboot-Cafe Hitzacker“, Öl auf Hartfaser, hinter Glas, 43 x 54 cm, 33/1997

1549 „Kirche Zehren“ bei Arendsee, Öl auf Hartfaser, oval, Höhe 50 cm, 34/1997



1549

1550 „Dorfszene in Deutsch“ (so heißt der Ort), Öl auf Hartfaser, 26 x 36 cm, 35/1997, Besitz: Familie Ripple, Stuttgart



1552

1551 „Zirkus Buffo in Kukate“, Öl auf Hartfaser, 50 x 80 cm, 36/1997, Besitz: Familie Scholz, Kukate

1552 „Die letzten Blätter fallen“, Öl auf Holz, 19,5 x 25 cm, 37/1997, Besitz: Helgard Behrendt, Berlin

1553 „Hitzacker – Julius von dem Busche-Platz“,
Öl auf Hartfaser, 44 x 54 cm, 38/1997

1554 „Merkwürdige Gesellschaft“, Öl auf Hartfaser,
17 x 23 cm, 39/1997, Besitz: Familie Ripple, Stuttgart



1555

1555 „Auf dem Flohmarkt“,
Öl auf Hartfaser,
24 x 30 cm, 40/1997

1556 „Das Leben ist hart
- ich bin Herta“, Öl auf
Hartfaser, 31 x 19 cm,
41/1997

1557 „Flohmarkt Gartow“, Öl auf Hart-
faser, 24 x 30 cm, 42/1997, Besitz:
Familie Selchow, Liebenwalde



1556

1558 „Dorfgarten in Wanzer bei Witten-
berge“, Öl auf Hartfaser, 24 x 30 cm,
43/1997, Besitz: Familie Hopke,
Freienhagen

1559 „Frau so nackt“, Öl auf Holz,
50 x 40 cm, 44/1997

1560 „Flohmarkt Gartow II“, Öl auf Hart-
faser, 28 x 40 cm, 45/1997,
Besitz: Helgard Behrendt, Berlin

1561 „An der Gutseinfahrt“, Öl auf Hartfaser, 24 x 30 cm,
46/1997, Besitz: Familie Selchow, Liebenwalde

1562 „Haus in Wiesenberg“, Öl auf Hartfaser,
40 x 30 cm, 47/1997

1563 „Flohmarkt am Sportplatz Bergen“, Öl auf Hartfaser,
26 x 32 cm, 48/1997, Besitz: Familie Moll, Schorfheide

1564 „Turmhäuser im Gutshof Aulosen“, Öl auf Hartfaser, 49/1997

1565 „An der Dorfschenke Wanzer“, Öl auf Hartfaser, 30 x 38 cm,
50/1997, Besitz: Familie Wiechmann, Berlin



1563



1564



1553



1557



1558



1561



1562



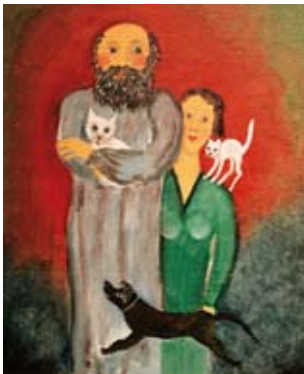
1568

1568 „Zwei Trödler“, Öl auf Hartfaser, 24 x 30 cm, 53/1997

1569 „Alte Molkerei Bergen“, Öl auf Hartfaser, 30 x 34 cm, 54/1997, Besitz: Familie Hopke, Freienhagen



1573



1575



1579

1578 „Liliputanerin vom Zirkus“, Öl auf Leinwand, 60 x 80 cm, 63/1997

1579 „Schwerer Umzug“, Öl auf Holz, 124 x 83 cm, 64/1997

1566 „Drawehner Dorfschenke Hitzacker“, Öl auf Hartfaser, 30 x 42,5 cm, 51/1997

1567 „Tante Alma auf dem Trödelmarkt“, Öl auf Hartfaser, 25 x 32 cm, 52/1997

1570 „Rotes Haus in Pevestorf“, Öl auf Hartfaser, 30 x 41 cm, 55/1997

1571 „Trödelmarkt-Gesellschaft“, Öl auf Hartfaser, 31 x 35 cm, 56/1997

1572 „An der Stadtmauer“, Öl auf Hartfaser, 48 x 63 cm, 57/1997

1573 „Stickerin auf dem Trödelmarkt“, Öl auf Hartfaser, 22 x 31 cm, 58/1997

1574 „Trödelmarktstand am Waldrand“, Öl auf Hartfaser, 30 x 30 cm, 59/1997

1575 „Wir fünf“ (für Lydia), 26 x 22 cm, 60/1997

1576 „Stallgebäude in Großgerstedt“, Öl auf Hartfaser, 61/1997

1577 „Würstchenbude in der Stadt“, Öl auf Hartfaser, oval, 28 x 40 cm, 62/1997



1566



1571



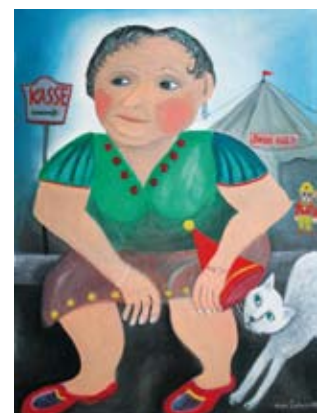
1574



1576



1577



1578

1580 „Der Maler und die Seinen“, Acryl, Feder, Tusche, 35 x 23 cm, 65/1997

1581 „Für Frau Serke zum 75.“, Aquarell, 40 x 30 cm, 66/1997, nach ihrem Tod zurück in unseren Besitz



1581



1580



1582 „Maler und sein Modell“, Plakat für Heimatmuseum Arendsee, Ausstellung 1997

1582



1584

1998



1591

1583 „Der Jongleur“, Öl auf Hartfaser, 1/1998

1584 „Usi – der neue Hund im Haus“, Öl auf Hartfaser, 37 x 93 cm, 2/1998

1585 „Das alte Kind“, Aquarell, 29,5 x 38 cm, 4/1998

1586 „Leierkastenmann“, Aquarell, 5/1998

1587 „Modell und Clown“, Aquarell, 6/1998

1588 „Neujahrsclown“, Aquarell, 7/1998

1589 „Lustige Gesellschaft“, Aquarell, 8/1998, Besitz: Familie Schollak, Berlin

1590 „Am Kaffeetisch“, Aquarell, 9/1998, gemalt am 12.6.1997



1583



1590



1589

1591 „Zirkuspferde“ (Lydias Geburtstagsbild zum 61.), 10/1998

1592 „Kleiner Brunnen vor dem Haus“, Öl auf Hartfaser, 22 x 30 cm, 11/1998

1593 „Vogelflug“, Öl auf Hartfaser, 26 x 34 cm, 12/1998