

1580 „Der Maler und die Seinen“, Acryl, Feder, Tusche, 35 x 23 cm, 65/1997

1581 „Für Frau Serke zum 75.“, Aquarell, 40 x 30 cm, 66/1997, nach ihrem Tod zurück in unseren Besitz



1581



1580



1582 „Maler und sein Modell“, Plakat für Heimatmuseum Arendsee, Ausstellung 1997

1582



1584

## 1998



1591

1583 „Der Jongleur“, Öl auf Hartfaser, 1/1998

1584 „Usi – der neue Hund im Haus“, Öl auf Hartfaser, 37 x 93 cm, 2/1998

1585 „Das alte Kind“, Aquarell, 29,5 x 38 cm, 4/1998

1586 „Leierkastenmann“, Aquarell, 5/1998

1587 „Modell und Clown“, Aquarell, 6/1998

1588 „Neujahrsclown“, Aquarell, 7/1998

1589 „Lustige Gesellschaft“, Aquarell, 8/1998, Besitz: Familie Schollak, Berlin

1590 „Am Kaffeetisch“, Aquarell, 9/1998, gemalt am 12.6.1997



1583



1590



1589

1591 „Zirkuspferde“ (Lydias Geburtstagsbild zum 61.), 10/1998

1592 „Kleiner Brunnen vor dem Haus“, Öl auf Hartfaser, 22 x 30 cm, 11/1998

1593 „Vogelflug“, Öl auf Hartfaser, 26 x 34 cm, 12/1998

1594 „Kleine Gartenszene“, Öl auf Hartfaser,  
25 x 35 cm, 13/1998

1595 „Paradies der Jahreszeiten“, Öl auf Hartfaser,  
26 x 44 cm, 14/1998

1596 „Althäuser in Lüchow“, Öl auf Hartfaser,  
34,5 x 50 cm, 15/1998



1595



1597

1597 „Dorfszene in Kassuhn“,  
Öl auf Hartfaser,  
37 x 66 cm, 16/1998

1598 „Dorf bei Salzwedel“  
(Groß Güthen), Öl auf  
Hartfaser, 45 x 61 cm,  
17/1998



1596



1599

1599 „Zwei Clowns“, Öl auf Hart-  
faser, 29 x 23,5 cm, 18/1998

1600 „Alte Bauersleut“, Öl auf Öl-  
papier, 24 x 34 cm, 19/1998

1601 „Cirkus Charivari“, Öl auf  
Papier, 21 x 23 cm, 20/1998

1602 „Zwei Hundebesitzer“, Öl auf  
Papier“, 20 x 21 cm, 21/1998



1598



1602

1603 „Freundschaft siegt“, Öl auf  
Papier, 23 x 22 cm, 22/1998

1604 „Zwei Kinder mit Tieren“,  
Öl auf Papier, 24 x 23 cm,  
23/1998



1600

1605 „Blumen für Frau Mieth“ (zum 60. Geburtstag), Aquarell,  
Feder, 24/1998, Besitz: Familie Mieth, Lübeln



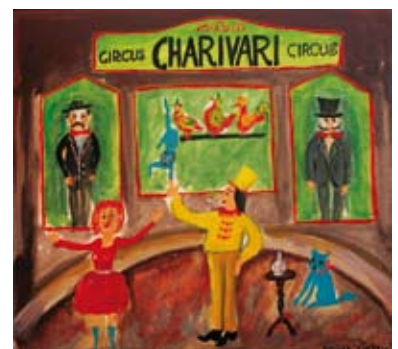
1603

1606 „Blumen für Frau M. II“,  
Aquarell, Feder, 25/1998



1604

1607 „Blumenaquarell I“,  
auf Pappe, 26/1998



1601

1608 „Blumenaquarell“,  
auf Pappe, 27/1998





1612

1609 „Ich liebe euch alle,  
sagt der Clown“,  
Öl auf Pappe,  
28/1998

1610 „Sonniger Garten“,  
Öl auf Ölpapier,  
29/1998, Besitz:  
Familie Schwän,  
Wiesbaden/Berlin



1611



1614

1611 „Großstadtscene“, Öl auf Holz,  
42 x 50 cm, 29a/1998

1612 „Ninas Kinderkatzen“, Öl auf  
Papier, 30/1998

1613 „Versonnerer Sammler“,  
Öl auf Papier, 24 x 34 cm,  
31/1998

1614 „Leierkastenleute“, Acryl auf  
Papier, 31a/1998



1613

1615 „Der schöne Umhang“, Aquarell, 32 x 25,5 cm,  
datiert 31.1.1998



1615

1616 „Vor der Kirche in Schwande“,  
Aquarell, 28 x 18 cm, dat. 1994,  
Besitz: Wilhelm Nix, Berlin

1617

1617 „Blick aus unserem Schlafzimmerfenster“, Öl auf Hartfaser,  
hinter Glas verrahmt, 48 x 61 cm, 32/1998, Besitz:  
Lars Bisiker, Halle

1618 „Spaziergang mit Hund“,  
Öl auf Holz, 15 x 20 cm,  
33/1998



1619

1619 „Zwei Clowns mit Hund in der Landschaft“, Öl auf Hart-  
faser, 34/1998, Besitz: Familie Coßmann, Dresden

1620 „Liebespaar nackt mit Früchten“, Öl  
auf Holz, oval, Höhe 25,5 cm,  
35/1998, Besitz: Familie Raback,  
Lehnitz

1621 „Häuser am kleinen Fluss“, Öl auf  
Holz, 27 x 32 cm, 36/1998

1622 „Am Pfarrhaus“, Öl auf Holz,  
23 x 23 cm, 37/1998



1620



1622

1623 „Das kleine Orchester“, Öl auf Holz, 17 x 37 cm,  
39/1998, Besitz: Terry Brookbank, Timm Brown,  
Seattle USA



1625



1627

1629 „Nackte, am offenen Fenster liegend“, Öl auf Ölpapier,  
30 x 40 cm, 44/1998



1632



1633

1629



1624 „Zusammentreffen“,  
für Lydia, Öl auf  
Holz, 24 x 34,5 cm,  
39 a/1998

1625 „Mein Atelier in Ku-  
kate“, Öl auf Öl-  
papier, 30 x 40 cm,  
40/98

1626 „Vater und Sohn in der Kneipe“,  
Öl auf Ölpapier, 30 x 40 cm,  
41/1998

1627 „Ungleiches Paar“, Öl auf Öl-  
papier, 30 x 40 cm, 42/1998,  
Besitz: Diete Hansl-Röntgen,  
Groß Heide

1628 „Probe des kleinen Zirkus“,  
Öl auf Ölpapier, 30 x 40 cm,  
43/1998

1630 „Auftritt“, Öl auf Ölpapier,  
30 x 40 cm, 45/1998

1631 „Katzenritt“, Öl auf Ölpapier,  
35 x 48 cm, 46/1998

1632 „Frau, Katze, Stuhl und  
Spiegel“, Öl auf Ölpapier,  
36 x 48 cm, 47/1998

1633 „Reiteridyll“, Öl auf Ölpapier,  
22,5 x 24 cm, 48/1998

1634 „Begegnung im Park“, Öl auf  
Ölpapier, 36 x 48 cm, 49/1998



1624



1626



1628



1631



1630

1635 „Paar in der Abendstim-  
mung“, Öl auf Ölpapier,  
36 x 48 cm, 50/1998





1637

1636 „Reiter mit Kind“,  
Öl auf Ölpapier,  
36 x 48 cm, 51/1998



1636

1637 „Mann und drei Grazien  
und Katze“, Öl auf Öl-  
papier, 30 x 40 cm,  
52/1998



1638

1638 „Im Stadtpark“, nach einem Motiv in Dannenberg,  
Aquarell, gemalt 28.1.1997, 53/1998, Besitz: Familie  
Langnick, Basdorf

1639 „Wir zwei auf der Bank“, Öl auf Ölpapier,  
36 x 48 cm, 54/1998



1639

1640 „Der Geburtstagsbrief“, zu einer Erzählung von Gylfe  
Schollak, Öl auf Ölpapier, 36 x 48 cm, 55/1998,  
Besitz: Familie Schollak, Berlin



1642

1641 „In der modernen Galerie“,  
Öl auf Ölpapier, 36 x 48 cm,  
56/1998



1641

1642 „Die Glassammler“, Öl auf  
Ölpapier, 40 x 30 cm, 57/1998

1643 „Der Mann“, Acryl auf Papier,  
35 x 25 cm, 58/1998

1644 „Vor dem Kuss“, Acryl auf  
Papier, 44 x 33 cm, 59/1998

1645 „Ein Mann und zwei Grazien“, Acryl auf Papier,  
58 x 41 cm, 60/1998

1646 „Kinderfest“, Öl auf Holz, mit bemalten Rahmen,  
20 x 30 cm, 61/1998

1647 „Wanderer“, Öl auf Holz, 14 x 20 cm, 62/1998



1644



1645



1646



1647

1648 „Weisheitblumen“ (Geschenk für Familie Weisheit), Öl auf Holz,  
30 x 20 cm, 63/1998, Besitz: Familie Weisheit, Stuttgart



1650

1651 „Zwei Katzen in der Landschaft“, Öl auf Papier,  
66/1998, Besitz: Hartmut Roschke, Dresden

1652 „Katzen im Mondschein“, Öl auf Pappe,  
32 x 45 cm, 67/1998

1653 „Spazierfahrt unter Kiefern“, Öl auf Holz, 30 x 30 cm,  
68/1998, Besitz: Familie Pfitzmann-Wieland, Schildow



1654



1655

1657 „Abendröte“, Öl auf Papier, 26 x 36 cm, 72/1998,  
Besitz: Helgard Behrendt, Berlin

1658 „Einsamer Reiter II“, Öl auf Papier, 24,3 x 28 cm  
(Ausschnitt), 73/1998



1658

1660 „Drei Musiker“, Öl auf  
Holz, 22 x 23 cm,  
75/1998

1660



1649 „Vater und Tochter  
spielen im Alters-  
heim“,  
Öl auf Ölpapier,  
36 x 48 cm,  
64/1998



1649

1650 „Das Toilettenhäuschen“, Öl auf Ölpapier,  
28 x 38 cm, 65/1998



1652

1654 „Schnurri“, Porträt, Öl auf Holz,  
39 x 30 cm, 69/1998

1655 „Lydia“, Porträt, Öl auf Holz,  
39 x 30 cm, 70/1998, beide  
Bilder gleicher Rahmen

1656 „Zirkusmenschen“, Öl auf Holz,  
30 x 37 cm, 71/1998



1656

1659 „Kater Njet“, Öl auf Holz,  
18 x 22 cm, 74/1998



1657





1662



1665



1666



1670



1673

1661 „Vogel, flieg“, Öl auf Holz,  
44,5 x 29,5 cm, 76/1998

1662 „Vater und Sohn“, Öl auf Holz,  
25,5 x 25,5 cm, 77/1998

1663 „Plisch und Plum und der  
Maler und sein Modell“,  
Öl auf Hartfaser, oval,  
Höhe 70 cm, 78/1998



1664 „Mann, Esel, Rabe“, Öl auf  
Holz, 28 x 28 cm, 79/1998

1663

1665 „Frau mit Fächer“, Öl auf Holz, 26 x 25 cm, 80/1998

1666 „Hoppe-Hoppe-Reiter“ (gerettet vom Schuppenbrand),  
Öl auf Holz, 30 x 21 cm, 81/1998

1667 „Zwei in der Landschaft mit Katzen“, Öl auf Holz,  
20 x 27 cm, 82/1998

1668 „Hofnarr Fröhlich“, Öl auf Holz,  
37,5 x 26 cm, 83/1998

1669 „Kleines Hotel am Fluss“, Öl  
auf Hartfaser, 24 x 34 cm,  
84/1998

1670 „Blick auf Waddeweitz“, Öl  
auf Hartfaser, 46 x 59 cm,  
85/1998

1671 „Drei Kinder“, Öl auf Lein-  
wand, 60 x 80 cm, 86/1998

1672 „Kaffeetisch“ (nur für  
Lydia), Öl auf Holz,  
30 x 45,5 cm, 86a/1998

1673 „Pferdeschreck“, Öl auf  
Leinwand, 60 x 80 cm,  
87/1998



1667



1669



1671



1672

1674 „Seemanns Theater“, Öl auf Leinwand,  
60 x 80 cm, 88/1998



1677



1675



1680



1685



1686

1687 „Weißes Gutshaus“, Öl auf Hartfaser, hinter Glas,  
33 x 46 cm, 101/1998

1675 „Skurriles Paar“,  
Öl auf Leinwand,  
60 x 80 cm,  
89/1998

1676 „Herbstzeit“, Öl auf  
Holz, 26,5 x 35 cm,  
90/1998

1677 „Weiden am Bach“, Öl auf Hartfaser, 91/1998, Besitz:  
Irene Bartsch, Berlin

1678 „Leiermann“, Öl auf Holz, 53 x 32 cm, 92/1998

1679 „Bauer mit Pferd und Hund“,  
Öl auf Holz, 35 x 26 cm,  
93/1998

1680 „Nachthaus und Lampionzug“,  
Öl auf Hartfaser,  
50 x 64 cm, 94/1998

1681 „Wanderung bei Vollmond“,  
für Lydia, Öl auf Hartfaser,  
95/1998

1682 „Aufsitzend die Venus“, Öl auf Hartfaser, oval,  
Höhe 28 cm, 96/1998

1683 „Bauernhof mit Taubenschlag“, Öl auf Ölpapier,  
48 x 36 cm, 97/1998,  
Besitz: Familie Morgner,  
Kaltenkirchen

1684 „Der Regenbogen im  
Atelier“, Öl auf Leinwand,  
60 x 80 cm, 98/1998

1685 „8 Bäume, 8 Menschen“, Öl auf Hartfaser,  
44 x 52 cm, 99/1998

1686 „Dorfecke“, Öl auf Hart-  
faser, 25 x 35 cm,  
100/1998



1674



1682



1684



1687





1689

1688 „Clown mit Spielzeug“, Öl auf Ölpapier, 36 x 48 cm, 102/1998

1689 „Mädchen, Frau, Weib, Dame“, Öl auf Ölpapier, 36 x 48 cm, 103/1998



1690

1690 „Hotel im Wendland“, Öl auf Hartfaser, 46 x 51 cm, 104/1998



1692

1691 „Das Ziegengespann“, Aquarell nach Bleistiftzeichnung, 28 x 23 cm, 105/1998



1692 „Badebeobachter“, Öl auf Ölpapier, 36 x 48 cm, 106/1998



1694

1693 „Na, mein Guter?“, Acryl auf Papier, 44 x 34 cm, 107/1998

1693

1694 „Die roten Haare“, Öl auf Papier, 58 x 42 cm, 110/1998

1695 „Familie mit Katze“, Aquarell, gemalt 1977, aufgefunden 1998, 112/1998 (siehe Nr. 0109)

## 1999

1696 „Katzen und Abendstimmung“, Öl auf Papier, 36 x 48 cm, 1/1999, Besitz: Familie Morgner, Kaltentricken

1697 „Rosen für Lydia“, Geburtstagsbild, Öl auf Hartfaser, oval, 2/1999



1697



1698

1698 „Reitturnier an der Ziegelei“, Öl auf Hartfaser, hinter Glas gerahmt, 3/1999

1699 „Zwei musizierende Clowns“, Öl auf Holz, 35 x 26 cm, 4/1999

1700 „Kleinstadtszene“, Öl auf Papier, 28 x 57 cm, 5/1999, Besitz: Familie Franke, Syke

1701 „Kindergruppe“, handaquarellierte vergrößerte Kugelschreiberzeichnung, 6/1999, Besitz: Familie Maszey, Küsten



1699

1702 „Kaffee und Kuchen“, Öl auf Ölpapier, 36 x 48 cm, 7/1999



1703



1704



1707



1709

1715 „Der blaue Pavillon“, Öl auf Holz, 24 x 25 cm, 20/1999, verkauft in der Galerie Hopke, Freienhagen

1716 „Reiter und rotes Haus“, Öl auf Holz, 21/1999, Besitz: Familie Landrock, Brockwitz

1717 „Der Blumenstrauß“, Öl auf Hartfaser, außergewöhnlicher Rahmen, 40 x 67 cm, 22/1999

1703 „Flohmarkt Beetendorf“, Öl auf Hartfaser, 50 x 36 cm, 8/1999

1704 „Aufs Pferd“, Öl auf Holz, 28 x 41 cm, 9/1999

1705 „Wir im 62en Jahr“, Öl auf Hartfaser, 22,5 x 14 cm, 10/1999

1706 „Vollmond“, Öl auf Holz, 25 x 35 cm, 11/1999, Besitz: Renate Mewes, Cottbus

1707 „Mann und Frau“, Aquarell auf Papier, 28 x 32 cm, 12/1999

1708 „Treffen im Wald“, Öl auf Holz, 28 x 20 cm, 13/1999

1709 „Im Gutshof“, Öl auf Hartfaser, 34 x 43 cm, 14/1999

1710 „Das Karussellpferdchen“, Öl auf Hartfaser/Leinwand, 46 x 61 cm, 15/1999

1711 „Rast der Artisten am blühenden Rapsfeld“, Öl auf Hartfaser, 41 x 60 cm, 16/1999, Besitz: Familie Steinbock, Schwerin

1712 „Am Gasthof zur grünen Linde“, Öl auf Ölpapier, 36 x 48 cm, 17/1999

1713 „Ausflug“, Öl auf Ölpapier, 30 x 40 cm, 18/1999

1714 „Leute in der Abenddämmerung“, Öl auf Ölpapier, 30 x 40 cm, 19/1999



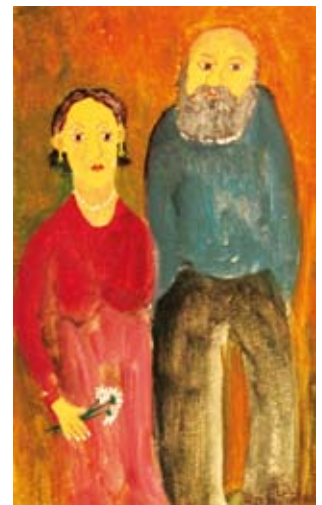
1711



1717



1702



1705



1718 „Lydia im 62.“, Öl auf Holz, 35 x 46 cm, 23/1999



1719

1719 „Kleines Theater“, Öl auf Hartfaser, 31 x 39 cm, 24/1999, Besitz: Diete Hansl-Röntgen, Groß Heide

1720 „Abends auf dem Meer“, Öl auf Hartfaser, 27 x 36 cm, 25/1999



1718

1721 „Spaziergang der Familie“, Öl auf Hartfaser, 15,5 x 20 cm, 26/1999

1722 „Zwei Pferde“, Öl auf Hartfaser, 17,5 x 21 cm, 27/1999, Besitz: Familie Marquardt, Berlin



1721

1723 „Aufkommender Sturm“, Öl auf Hartfaser, 13 x 18 cm, 28/1999



1720

1724 „Clowns in der Landschaft“, Öl auf Hartfaser, 12,5 x 17 cm, 29/1999



1723

1725 „Am Trafohäuschen“, Öl auf Hartfaser, 15 x 19 cm, 30/1999, Besitz: Familie Selchow, Liebenwalde



1724

1727 „Theatertiere“, Öl auf Hartfaser, 21 x 25,5 cm, 32/1999, Besitz: Familie Woronewski, Dresden

1728 „Vier Clowns und Pferd“, Öl auf Pappe, 20 x 26,5 cm, 33/1999



1726



1725

1729 „Gelbe Blumen“, Öl auf Holz, oval, Höhe 29 cm, 34/1999, Besitz: Diete Hansl-Röntgen, Groß Heide



1730

1730 „Familienspaziergang“, Öl auf Hartfaser, 32 x 42 cm, 35/1999



1728



1731

1731 „Zwei Hühnerfreunde“, Öl auf Hartfaser, 67 x 39 cm, 36/1999

1732 „Ausreiten“, Öl auf Hartfaser, 40 x 60 cm, 37/1999

1733 „Stilleben mit Kapuzinerkresse“, Öl auf Hartfaser, 30,5 x 23,5 cm, 38/1999



1732

1734 „Haus in Jiggel“, Öl auf Hartfaser, 30 x 35 cm, 39/1999



1733

1735 „Artisten unterwegs“, Öl auf Hartfaser, 18 x 23,5 cm, 40/1999

1736 „Die Narrenkarawane“, Öl auf Hartfaser, 31 x 38 cm, 41/1999, Besitz: Familie Selchow, Liebenwalde



1735



1737

1737 „Vertrauen“, Öl auf Hartfaser, 45 x 38 cm, 42/1999

1738 „Die Cellospielerin“, Öl auf Hartfaser, 60 x 50 cm, 43/1999

1739 „Häuser am Horizont“, Öl auf Holz, 54 x 44 cm, 44/1999



1736



1740

1740 „Geigenstimmen“, Öl auf Holz, 37 x 42 cm, 45/1999

1741 „Dahlien für Lydia“, Öl auf Pappe, 47 x 34 cm, 46/1999



1738



1741



1739

1742 „Im Cafehaus“, Öl auf Hartfaser, 28,5 x 38 cm, 47/1999, Besitz: Familie Franke/Klein, Berlin

1743 „Ungleiches Paar II“, Öl auf Hartfaser, 30 x 24 cm, 48/1999



1744 „Segelschiff“, Öl auf Hartfaser, 23 x 30 cm, 49/1999

1745 „Trödelleute“, Öl auf Hartfaser, 30 x 40 cm, 50/1999



1746



1748

1750 „Lustige Gesellschaft“, Aquarell, 27 x 35 cm, 60/1999,  
Besitz: Familie Langnick, Basdorf

## 2000

1751 „Ländliches Anwesen“, Öl auf Hartfaser,  
31 x 41 cm, 1/2000

1752 „Bauer mit Kuh“, Acryl, Feder Tusche, 1a/2000

1753 „Heilige drei Könige“, Öl auf Holz, 27 x 27 cm, 2/2000

1754 „Der Kuss“, Aquarell, 35,5 x 44 cm, 3/2000

1755 „Paar mit Pferd“, Aquarell, 36 x 46 cm, 4/2000

1756 „Papa geht angeln“, Aquarell, 36 x 48 cm, 5/2000

1757 „Wir auf dem Sofa mit Hund Usi“, Aquarell, Tusche auf Pappe, 32 x 38 cm, 6/2000

1758 „Sommerliches Abendtreffen“, Öl auf Papier, 70 x 100 cm, 7/2000



1755

1746 „An der Pappel-  
straße“,  
Öl auf Hartfaser,  
30 x 40 cm,  
51/1999



1744

1747 „Winterlandschaft Waddewitz“, Öl auf Hartfaser,  
30 x 36 cm, 52/1999

1748 „Villa der Frau von Bechwitz“, Öl auf Hartfaser,  
25 x 31 cm, 53/1999, Besitz: Familie Woronetzki,  
Dresden

1749 „Am Viereckisch“,  
Acryl, Feder Tusche,  
20 x 30 cm, 55/1999



1750



1752

1759 „Dorflandschaft mit  
Pferden“, Öl auf Papier,  
31,5 x 46 cm, 8/2000

1760 „Einsames Gehöft“,  
Öl auf Papier,  
31,5 x 46 cm, 9/2000



1757