

1744 „Segelschiff“, Öl auf Hartfaser, 23 x 30 cm, 49/1999

1745 „Trödelleute“, Öl auf Hartfaser, 30 x 40 cm, 50/1999



1746



1748

1750 „Lustige Gesellschaft“, Aquarell, 27 x 35 cm, 60/1999,
Besitz: Familie Langnick, Basdorf

2000

1751 „Ländliches Anwesen“, Öl auf Hartfaser,
31 x 41 cm, 1/2000

1752 „Bauer mit Kuh“, Acryl, Feder Tusche, 1a/2000

1753 „Heilige drei Könige“, Öl auf Holz, 27 x 27 cm, 2/2000

1754 „Der Kuss“, Aquarell, 35,5 x 44 cm, 3/2000

1755 „Paar mit Pferd“, Aquarell, 36 x 46 cm, 4/2000

1756 „Papa geht angeln“, Aquarell, 36 x 48 cm, 5/2000

1757 „Wir auf dem Sofa mit Hund Usi“, Aquarell, Tusche auf Pappe, 32 x 38 cm, 6/2000

1758 „Sommerliches Abendtreffen“, Öl auf Papier, 70 x 100 cm, 7/2000



1755

1746 „An der Pappel-
straße“,
Öl auf Hartfaser,
30 x 40 cm,
51/1999



1744

1747 „Winterlandschaft Waddewitz“, Öl auf Hartfaser,
30 x 36 cm, 52/1999

1748 „Villa der Frau von Bechwitz“, Öl auf Hartfaser,
25 x 31 cm, 53/1999, Besitz: Familie Woronetzki,
Dresden

1749 „Am Vierecktsch“,
Acryl, Feder Tusche,
20 x 30 cm, 55/1999



1750



1752

1759 „Dorflandschaft mit
Pferden“, Öl auf Papier,
31,5 x 46 cm, 8/2000

1760 „Einsames Gehöft“,
Öl auf Papier,
31,5 x 46 cm, 9/2000



1757

1761 „Zwei afrikanische Kühe“, Aquarell, Tusche, Feder,
28 x 40 cm, 10/2000



1761

1762 „Dressur im Freien“,
Öl auf Hartfaser,
18,5 x 19 cm,
11/2000

1763 „Auf zum ersten
Straßenfest“,
Aquarell, Tusche,
Feder, 36 x 32 cm,
12/2000



1763



1767



1766

1764 „Der junge Hund“, Aquarell,
Tusche, Feder, 21 x 34 cm,
13/2000

1765 „Sitzendes Paar“, Aquarell,
Tusche, Feder, 26 x 25 cm,
14/2000

1766 „Don Ouichote als ich“,
Aquarell, Tusche, Feder,
21 x 22 cm, 15/2000

1767 „Leuteknäuel“, Aquarell,
Tusche, Feder, 27 x 19 cm,
16/2000

1768 „Der Maler“, Aquarell, Tusche,
Feder, 20 x 19 cm, 17/2000

1769 „Katzenbalance“, Aquarell,
Tusche, Feder, 27,5 x 36,5 cm,
18/2000



1768



1762



1769



1770

1770 „Drei Faschingsgeher“, Aquarell,
Tusche, Feder, 37 x 32 cm,
19/2000

1771 „Der große und der kleine Clown“, Aquarell, Tusche,
Feder, 23,5 x 18 cm, 20/2000

1772 „Vier Leute“, Aquarell, Tusche Feder, 18 x 23,5 cm, 21/2000

1773 „Spaziergänger und Hund“, Aquarell,
Tusche, Feder, 26,5 x 18 cm, 22/2000



1773

1774 „Rindvieh“, Aquarell, Tusche, Feder, 20 x 15 cm, 23/2000



1775



1778



1779



1782



1775 „Phantasiestrauß“,
Aquarell, Tusche, Feder,
30 x 36 cm, 24/2000

1776 „Junge mit Hund“,
Öl auf Hartfaser,
55 x 48 cm, 25/2000

1777 „Vier Leute im Zimmer“,
Aquarell, Tusche, Feder,
27 x 45 cm, 26/2000

1778 „Das Geschenk“,
Aquarell, Tusche, Feder,
36,5 x 28,5 cm, 27/2000

1779 „Bajazzo“, Aquarell,
Tusche, Feder,
29,5 x 45 cm, 28/2000

1780 „In Oderberg“, Aquarell,
Tusche, Feder,
28 x 38 cm, 29/2000

1781 „Zinnienaquarell“,
Aquarell, Tusche, Feder,
29,5 x 39 cm, 30/2000

1782 „Laden mit russischer
Kunst“, Aquarell, Tusche,
Feder, 25,8 x 40 cm,
31/2000

1783 „Lydia auf der Garten-
bank“, Aquarell, Tusche,
Feder, 43 x 30 cm,
33/2000

1784 „An der offenen Tür“, Aquarell, Tusche, Feder,
28 x 40 cm, 33a/2000

1785 „Lydia nach dem Frühstück“,
Aquarell, Tusche, Feder,
19 x 22 cm, 32/2000

1786 „Menschen und Affen“, Öl auf
Pappe, 37 x 45 cm, 34/2000,
Besitz: Helgard Behrendt, Berlin

1787 „Gruppenbild mit Katzenhund“,
Aquarell, Feder, 26 x 17,5 cm,
35/2000



1774



1776



1780



1783

1788 „Villa in Berlin Grunewald/“, Aquarell, Tusche, Feder,
26 x 38 cm, 36/2000, Besitz: unbekannt

1789 „Leute in der Landschaft“, Aquarell, Tusche, Feder,
27,5 x 34 cm, 37/2000

1790 „Meine Muse und ich“, Aquarell, Tusche, Feder,
15,5 x 15 cm, 38/2000



1789



1791



1792

1791 „Lydia am Küchentisch“,
Aquarell, Tusche, Feder,
24 x 19 cm, 39/2000

1792 „Kaffeetanten“, Aquarell, Tusche,
Feder, 22 x 19 cm, 40/2000

1793 „Blumen in der schlanken Vase“,
Aquarell, Tusche, Feder, ursprüng-
lich Bleistift, 27,8 x 19,5 cm,
41/2000



1794

1794 „Drei Befreundete“, Aquarell auf Pappe,
Tusche, Feder, 30 x 25 cm, 42/2000

1795 „Fünf Katzen“, Aquarell, Tusche Feder, 16 x 16 cm,
43/2000, Besitz: Familie Marquardt, Berlin

1796 „Ich und Du“, Aquarell, Tusche Feder, 22 x 16 cm, 44/2000



1798

1797 „Erwachsene Kinder“,
Aquarell, Tusche, Feder,
28 x 34 cm, 45/2000

1798 „Mutter und Tochter“,
Aquarell, Tusche, Feder,
17 x 20 cm, 46/2000



1797

1799 „Kleines Schlösschen“, Aquarell auf
Japanpapier, 22 x 28 cm, 47/2000

1800 „Zirkusmenschen“, Aquarell auf
Japanpapier, 25 x 30 cm, 48/2000

1801 „Ich selbst“, Aquarell, Tusche, Feder,
15 x 9 cm, 49/2000



1783

1802 „Zwei Zirkusmenschen“, Aquarell,
Tusche, Feder, 27 x 23,5 cm,
50/2000



1801



1803 „Mann Vogel, Katze“, Aquarell, Tusche, Feder, 17,5 x 12 cm, 51/2000



1804 „Einer von früher“, Aquarell, Tusche, Feder, 27 x 22 cm, 52/2000

1806

1805 „Clown mit Spielzeug II“, Aquarell, Tusche Feder, 35 x 26 cm, 53/2000

1803

1806 „Fischer am Strand“, Aquarell, Tusche, Feder, 54/2000

1807 „Militariefreund“, Öl auf Pappe, 40 x 50 cm, 55/2000



1808



1808 „Vom Pferd gestiegen“, Öl auf Hartfaser, 24 x 50 cm, 56/2000

1809 „Mensch und Tier in der Landschaft“, Öl auf Pappe, 27 x 35 cm, 57/2000

1809

1810 „Zwei Generationen an den Bäumen“, Öl auf Pappe, 24 x 30 cm, 58/2000

1811 „Zirkus und Luftballon“, Öl auf Holz, 30 x 33 cm, 59/2000

1812 „Pferdebesuch“, Öl auf Hartfaser, 23,5 x 23 cm, 60/2000

1813 „Kinderausfahrt“, Öl auf Hartfaser, 19,5 x 26 cm, 61/2000



1811



1814 „Zwei Katzen“ (Kater und Katze), Öl auf Pappe, 12 x 23 cm, 62/2000

1812

1815 „Baumblüte in der Elbaue“ (bei Dömitz), Öl auf Hartfaser, 44 x 53 cm, 63/2000



1813



1816 „Merkwürdige Leute“, Aquarell, Tusche, Feder, 50 x 70 cm, 64/2000

1816

1817 „Du und ich zu Pferd“, Aquarell, Tusche Feder, 15 x 12,5 cm, 65/2000, Besitz: Hartmut Roschke, Dresden

1818 „Mädchen, Frau, Weib, Dame II“, Aquarell, Feder, 14 x 17 cm, 66/2000, Besitz: Familie Krabiell, Prenden

1819 „Kleiner Strauß für Gitti und Frank“,
Aquarell, Feder, 67/2000,
Besitz: Familie Biermann, Berlin



1820

1820 „Blumen für Lydia im Jahre
2000“, Aquarell, Feder, oval,
30 cm, 68/2000



1821

1821 „Kleines Schwätzchen“, Aquarell,
Tusche, Feder, 32 x 44 cm,
69/2000

1822 „Ballettmädchen“, Aquarell, Tusche Feder, 29 x 20 cm, 70/2000

1823 „Vorübergehende“, Aquarell, Tusche, Feder, 15 x 23,5 cm,
71/2000, Besitz: Familie Voerster/Storte, Prenden

1824 „Martin mit 18“, Aquarell auf Pappe, Tusche, Feder, 72/2000

1825 „Zwei Paare“, Aquarell, Tusche Feder, 31 x 9 cm, 73/2000



1822



1827

1826 „Großvater und Großmutter“,
Aquarell, Tusche, Feder,
17,5 x 23,5 cm, 74/2000,
Besitz: Familie Moll,
Schorfheide

1827 „Dorfplatz Wandlitz“,
Aquarell, Tusche, Feder,
28 x 40 cm, 75/2000



1828



1828 „Wendländisches Dorf“,
Aquarell, Tusche, Feder,
29 x 40 cm, 76/2000

1829 „Klosterfrauen“, Aquarell, Tusche, Feder, 28,5 x 38 cm,
77/2000

1829

1830 „Vier Leute mit Pferd“, Aquarell, Tusche, Feder,
29 x 40 cm, 78/2000



1830

1831 „Zwei Radler“, Aquarell, Tusche, Feder,
28,5 x 39 cm, 79/2000



1831

1832 „Wir beide mit Hund Usi“, Aquarell, Tusche,
Feder, 16,5 x 10 cm, 80/2000

1833 „Mensch ärgere dich nicht“, auch „Malefiz“, Öl
auf Holz, 21 x 23 cm, 81/2000, Besitz: Familie
Mischahelles, Prießbeck

1834 „Zwei Katzen – zwei Bilder“, Aquarell, Tusche, Feder, Zwei Bildausschnitte: 17,5 x 12,5 cm und 3 x 8 cm, 82/2000

1835 „Der Kuss“, Aquarell, Tusche, Feder, 84/2000

1836 „An der Laterne“, Pastell, 62 x 48 cm, 85/2000

1837 „Das Hölderlin – Kind“, Aquarell, Tusche, Feder, 28,5 x 20 cm, 85a/2000



1835



1836



1838 „Klavierstunde“, Aquarell, Tusche, Feder, 22 x 26 cm, 86/2000

1839 „Die Hochzeit“, Aquarell, Tusche, Feder, 28 x 38 cm, 87/2000

1840 „Zirkusauftritt“, Aquarell, Tusche, Feder, 46,5 x 60 cm, 88/2000



1838

1837

1841 „Das Nietzsche-Zitat“, Aquarell, Tusche, Feder, 27 x 20 cm, 89/2000

1842 „Vögelchen, flieg“, Aquarell, Tusche, Feder, 28,5 x 43,5 cm, 90/2000



1840



1841

1843 „Die Hochzeitskutsche kommt“, Öl auf Hartfaser, 40 x 56 cm, 91/2000

1844 „Die Katze auf der Schulter“, Öl auf Holz, 25 x 25 cm, 92/2000

1845 „Altmarkdorf“, Öl auf Holz, 21 x 27 cm, 93/2000



1842



1844

1843



1845

1846 „An der Brücke“, Öl auf Holz, 20 x 27 cm, 94/2000

1847 „Malefiz II“, Öl auf Holz, 27 x 35 cm, 95/2000

1848 „Der Hahnrei(ter)“, Öl auf Hartfaser, 42 x 33,5 cm, 96/2000

1849 „Lydia 1988“, Aquarell, Tusche, Feder, 40 x 38 cm, 97/2000

1850 „Wir beide und unsere Tiere am Kaffeetisch“, Aquarell, Tusche, Feder, 98/2000, Besitz: Großcousine Inge Klein, Brockwitz/Coswig

1851 „Wir beide am Tisch“, 2. Fassung siehe oben, Aquarell, Tusche, Feder, 99/2000



1848



1851

1852 „So ist das Leben“, Öl auf Hartfaser, 81 x 56 cm, 100/2000

1853 „Don Quichote“, Öl auf Hartfaser, 74 x 56 cm, 101/2000

1854 „Das Papierchen“, Aquarell, Tusche, Feder, 42 x 30 cm, 102/2000

1855 „Blumen und Masken“, Öl auf Pappe, 28 x 18 cm, 103/2000



1855

1856 „Stadtspaziergang“, Öl auf Hartfaser, 21 x 27 cm, 104/2000, Besitz: Familie Morgner, Kaltenkirchen

1857 „Schnelle Pferde“, Öl auf Hartfaser, 55 x 68 cm, 105/2000, verkauft über Galerie Hopke, Freienhagen

1858 „Die Gläserfreunde“, Aquarell, Tusche, Feder, 106/2000

1859 „Immer wieder Katzen“, Aquarell, Tusche, Feder, 33 x 26,5 cm, 107/2000



1861

1860 „Elefant im Herbst“, Öl auf Holz, 40 x 40 cm, 108/2000

1861 „Zwiesgespräch“, Öl auf Holz, 25 x 20 cm, 109/2000, Besitz: Familie Hauff, Rossin



1860



1852



1854



1859



1863

1862 „Stehkaffe“, Öl auf Holz,
32,5 x 30 cm, 110/2000

1863 „Die Cellistin“, Aquarell,
Tusche, Feder, 111/2000

1864 „Nackt, dass es knackt“,
Aquarell, Tusche, Feder,
24,5 x 13,5 cm, 112/2000

1865 „Das Sommermädchen“,
Aquarell nach Bleistift, Tusche,
Feder, 28 x 40 cm, 113/2000



1862



1864

1866 „Lydia in Axels Wohnung“ (Westend),
Aquarell nach Bleistift, Tusche, Feder,
30 x 28 cm, 14/2000

1867 „Lydia in Axels Küche“, Aquarell nach
Bleistift, Tusche, Feder, 30 x 21 cm,
115/2000

1868 „Warten auf die Kaffeeleute“,
Aquarell, Tusche, Feder, 116/2000,
Besitz: Familie Moll, Schorfheide



1865

1869 „Zirkus selbstversorger“, Aquarell,
Tusche, Feder, 19 x 23 cm, 117/2000

1870 „Im Kaffeehaus“, Öl auf Hartfaser,
15 x 20 cm, 118/2000, Besitz:
Familie Klein, Brockwitz/Coswig

1871 „Im Hausgarten“, Aquarell nach Blei-
stiftzeichnung von 1983, Federnach-
zug und Tusche 2000, 28 x 40 cm,
119/2000



1866



1867

1872 „Ein Doktor auf dem
Hochrad“, Öl auf Hart-
faser, 40 x 50 cm,
120/2000, Besitz:
Familie Meyer-Hoos,
Wustrow

1873 „Der Theaterpalast“,
Öl auf Holz, 42 x 47,5 cm,
121/2000

1874 „Enkel und Großeltern“,
Aquarell, Tusche, Feder,
27 x 17 cm, 122/2000



1869



1873



1871

1875 „Der Onkel“, Aquarell, Tusche, Feder, 22 x 14 cm, 122a/2000

1876 „Wir Sofasitzer und Weltbetrachter“, Aquarell, Tusche, Feder, 10 x 12 cm, 123/2000



1877

1877 „Heimwärts“, Öl auf Holz, 20 x 28 cm, 124/2000

1878 „Vor dem Atelierfenster“, Öl auf Holz, 26 x 26 cm, 125/2000

1879 „Der Reiter“, Öl auf Holz, 23 x 29 cm, 126/2000



1875

1880 „Kirchhof“, Öl auf Holz, 36 x 25 cm, 127/2000

1881 „Tänzer“, Aquarell, 18 x 12,5 cm, 127/2000



1879



1878

1882 „Gaukler im Dorf“, Öl auf Holz, 25 x 43 cm, 128/2000



1881

1883 „Tänzer“, Aquarell, Tusche, Feder, 17,5 x 12 cm, 129/2000

1884 „Die Katze in der Nische“, Acryl, Feder, 11,5 x 16,5 cm, 130/2000

1885 „Pferdeausführen“, Aquarell auf Japanpapier, 131/2000

1886 „Landschaft“ Aquarell auf Japanpapier, 24 x 40,5 cm, 132/2000



1880



1882



1885

2001

1887 „Lydias Geburtstagsbild 2001“,
Öl auf Hartfaser, 1/2001

1888 „Blumen – Aquarell II“, Aquarell, Tusche, Feder,
13 x 18 cm, 2/2001, Besitz: Familie Theilmann,
Dresden

1889 „Leuchtturm III“, Aquarell, Tusche, Feder, 24 x 34 cm,
3/2001, Besitz: Dagmar Winkler, Asendorf



1887



1890 „Leuchtturm II“, Öl auf Papier, 44 x 32 cm, 4/2001

1891 „Leuchtturm I“, Aquarell, Tusche, Feder, 30 x 40 cm,
5/2001

1892 „Elefanten“, Aquarell,
Tusche, Feder,
34 x 42 cm, 6/2001

1890

1893 „Petuschka“, Aquarell, Tusche, Feder, 31,5 x 38 cm, 7/2001

1894 „Jubiläums-Blumen“ (für Reinfeldts), Öl auf Papier,
30 x 40 cm, 8/2001, Besitz: Familie Reinfeldt, Bernau



1892



1895 „Die Sonntagsblumen“,
Öl auf Papier,
38 x 26 cm, 9/2001

1896 „Meine Frau“, Aquarell,
Tusche, Feder,
33 x 24 cm, 10/2001

1893

1897 „Die nackten Zirkusreiterinnen“,
Öl auf Holz, 22 x 27,5 cm,
11/2001



1896



1897

1898 „Vormittagssonne bei W.“,
Öl auf Holz, 20 x 28 cm,
12/2001, Besitz: unbekannt

1899 „Handgreiflich“, Öl auf Holz,
24 x 18 cm, 13/2001, Besitz:
Familie Moll, Schorfheide

1900 „Ungleiches Paar III“, Öl auf Holz, 25 x 19 cm, 14/2001

1901 „Artistenvolk“, Öl auf Holz, 19 x 24 cm, 15/2001

1902 „Strauß mit Akelei“, Aquarell, Tusche, Feder,
33,5 x 23,5 cm, 16/2001



1902



1905

1903 „Der große und der kleine Elefant“, Aquarell, 30 x 38 cm, 16a/2001

1904 „Zwei Begegnungen“, Aquarell, Tusche, Feder, 48 x 36 cm, 17/2001

1905 „Verwischtes Blumen-aquarell“, Aquarell, Tusche, Feder, 48 x 36 cm, 18/2001



1906

1906 „Zeitungslesende“, Öl auf Hartfaser, 19 x 39,5 cm, 19/2001



1909

1907 „Zwei südmecklenburgische Häuser“, Aquarell, Tusche, Feder, 32 x 44 cm, 20/2001

1908 „Blumen für T. und J. Seyppel“, Aquarell, Tusche, Feder, 31,5 x 26 cm, 21/2001, Besitz: Familie Seyppel, Drispeth

1909 „Pferdchen am Elektroturm“, Aquarell, Tusche, Feder, 33 x 46 cm, 22/2001



1911

1910 „Pferde auf der Weide“, Aquarell, Tusche, Feder, 42 x 32 cm, 23/2000

1911 „Marcel Marceau, der Pantomime“ (für Lydia), Aquarell, Tusche, Feder, 40 x 27,5 cm, 24/2001

1912 „Landschaftsfreuden“, Öl auf Hartfaser, 58 x 64,5 cm, 25/2001



1910

1913 „Flohmarkttreiben“, Aquarell, Tusche, Feder, 24 x 40 cm, 25/2001

1914 „Am Rande des Flohmarktes“, Aquarell, Tusche, 30 x 43 cm, 26/2001



1914



1916

1915 „Dorfplatz Kukate“, Öl auf Leinwand, 60 x 80 cm, 27/2001, Besitz: Familie Scholz, Kukate

1916 „Einradfahrerin in Kukate“, 1915 Öl auf Leinwand, 60 x 80 cm, 28/2001



1917 „Kölner Fälscherkomödianten“, Öl auf Leinwand,
80 x 100 cm, 29/2001

1918 „Mauergrundstück“, Aquarell, Tusche, Feder, 30/2001

1919 „Elisabeth Dresen“, Öl auf Ölpapier,
40 x 30 cm, 31/2001

1920 „Frau im Sessel mit Katze“, Aquarell nach Bleistift-
zeichnung, Tusche, Feder, 26 x 22 cm, 32/2001



1921



1921 „Spielen mit Tieren“, Öl auf Ölpapier, 34 x 44 cm,
33/2001

1922 „Lydia auf der Gartenbank“, Aquarell, Tusche, Feder,
40 x 30 cm, 34/2001

1923 „Erntefest“, Öl auf Ölpapier, 35 x 47 cm, 35/2001,
Besitz: Familie Stivich, Karmitz

1924

1924 „Faschingsbeginn“, Öl auf Ölpapier, 34,5 x 42 cm, 36/2001

1925 „Abends im Dorf“, Öl auf Ölpapier, 33 x 46 cm, 37/2001

1926 „Eselsritt“, Aquarell, Tusche, Feder, 13 x 15 cm, 38/2001

1927 „Blumentopf“, Aquarell, Tusche, Feder, 39/2001,
Besitz: Familie Schwän, Wiesbaden/Berlin



1928

1928 „Der Haushund“, Öl auf Papier, 35 x 40 cm, 40/2000



1929 „Lydia macht Mittag“, 2. Fassung, Aquarell,
Tusche, Feder, 22 x 19 cm, 41/2001

1930 „Reiter an den Bäumen“, Öl auf Hartfaser,
48 x 68 cm, 42/2001

1931 „Mann mit Hut und Katze“, Öl auf Leinwand,
60 x 80 cm, 43/2001

1934

1932 „Heidetreff“, Öl auf Hartfaser, 36 x 55 cm, 44/2001

1933 „Die Wandervögel“, Öl auf Pappe, 36 x 48 cm, 45/2001

1934 „Drei Grazien und so weiter“, Öl auf Hartfaser,
52 x 72 cm, 46/2001, Besitz: Diete Hansl-Röntgen,
Groß Heide



1935 „Äpfel sind reif“, Öl auf Hartfaser, 28 x 35 cm, 47/2001

1935

1936 „Blumengruß“, Aquarell, Tusche, Feder, 20 x 17 cm, 48/2001,
Besitz: Helgard Behrendt, Berlin

1937 „Das 11. September – Bild“, Öl auf Hartfaser,
48 x 66 cm, 49/2001

1938 „Ich hab den englischen König bedient“, 1. Bild der
Serie nach dem Roman von Bohumil Hrabal,
Öl auf Pressholz, 30 x 30 cm, 50/2001

1939 „Herr Tichola im Rollstuhl“, Serie „Hrabal...“, 2. Bild,
Öl auf Pressholz, 30 x 30 cm, 51/2001



1937



1938



1939

1940 „Der Hausgarten“ Acryl auf
Papier, 25 x 23 cm, 51/2001

1941 „Herr Tichola mit der Trillerpfeife“,
Serie „Hrabal...“, 3. Bild, Öl auf
Pressholz, 30 x 30 cm, 52/2001

1942 „Der Vertreter und sein Geld“, Serie
„Hrabal...“, 4. Bild, Öl auf Pressholz,
30 x 30 cm, 53/2001

1943 „Der General“, Serie „Hrabal...“,
5. Bild, Öl auf Pressholz,
30 x 30 cm, 54/2001, Besitzer:
Familie Moll, Schorfheide



1941



1940



1942



1943

1944 „Das Jesulein wird geholt“, Serie
„Hrabal...“, 6. Bild, Öl auf Pressholz,
30 x 30 cm, 55/2001

1945 „Das Visitationszimmer“, Serie „Hrabal...“,
7. Bild, Öl auf Pressholz, 30 x 30 cm,
56/2001

1946 „Für den abessinischen Kaiser wird ein
Kamel gebraten“, Serie „Hrabal...“,
8. Bild, Öl auf Pressholz, 30 x 30 cm,
57/2001



1946



1947



1944



1945

1947 „Die blonden Gebähmaschinen“,
Serie „Hrabal...“, 9. Bild, Öl auf
Pressholz, 30 x 30 cm, 58/2001

1948 „Alter und junger Hund“, Öl auf Hartfaser, 55 x 40 cm, 59/2001



1949

1949 „Mein Hund und ich“, Öl auf Pressholz, 30 x 23 cm, 60/2001

1950 „Der Hausgarten“, Aquarell, Tusche, Feder, 25 x 23 cm, 61/2001

1951 „Der Reiter Don Quichote“, Aquarell, Tusche, Feder, 61a/2001, Besitz: Familie Morgner, Kaltenkirchen

1952 „Eisläufer“, Öl auf Pressholz, 18 x 26 cm, 62/2001

1953 „Clownpaar bei Mondschein“, Öl auf Pressholz, 43 x 26 cm, 63/2001

1954 „Der gestiefelte Kater“, Öl auf Pressholz, 24 x 30 cm, 64/2001, Besitz: Familie Küch, Bad Lauchstädt

1955 „Zwei Frauen und Pferd“, Öl auf Sperrholz, 26 x 41 cm, 65/2001

1956 „Jung und alt“, Öl auf Pressholz, 28 x 44 cm, 66/2001

1957 „Zwei moderne Malerinnen“, Öl auf Hartfaser, 30 x 40 cm, 67/2001

1958 „Schöne Dorfhäuser“, Öl auf Hartfaser, 48 x 36 cm, 68/2001

1959 „Winterbegegnung“, Öl auf Hartfaser, 30 x 40 cm, 69/2001

1960 „Die Männergesellschaft“, Triptychon auf Holz, aufklappbar, 23,5 x 41 cm, 70/2001, Besitz: Karl-Hans Schumacher, Berlin

1961 „Dorftreiben in der Dämmerung“, Öl auf Ölpapier, 36 x 48 cm, 71/2001



1948



1954



1953



1957



1959



1956



1958



1960



1961

1962 „Blick zurück“, Aquarell, Tusche,
Feder, 13,5 x 9 cm, 72/2001

1963 „Bilderbogen“, Aquarell,
gemalt 2001

2002

1964 „Bauer mit Kuh“, Aquarell nach
Bleistiftzeichnung für Ölbild 13/88,
19 x 18 cm, 1/2002

1965 „Wir beide – kurz vor dem
65. Geburtstag“, Aquarell,
mit Kopierer vergrößert, mit Bleistift
nachgezogen, 14,5 x 12,5 cm, 2/2002



1963



1962



1967

1966 „Lydias Geburtstagstrauß“
(19.1.2002), Öl auf Hartfaser,
40 x 30 cm, 3/2002

1967 „Zirkusclown mit springenden
Hündchen“, Acryl, Tusche,
Feder, 20 x 24 cm, 3a/2002

1968 „Blumen für Familie Rauh“,
Aquarell auf Papier,
28 x 23 cm, 4/2002, Besitz:
Familie Rauh, Berlin

1969 „Familie wird fotografiert“,
Aquarell, Tusche, Feder,
38 x 25 cm, 5/2002

1970 „Im Hof“, Öl auf Leinwand“,
30 x 40 cm, 6/2002



1970

1971 „Der Ausstellungsstreß“, Aquarell, Tusche, Feder,
24 x 18 cm, 6a/2002

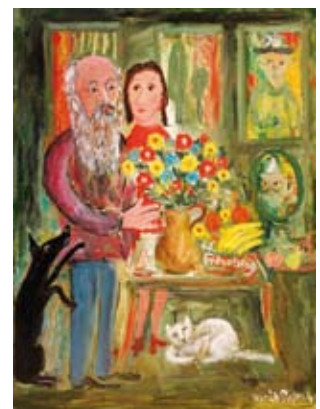


1972

1972 „Die Katze unterm Tisch“,
Aquarell, Tusche, Feder,
32 x 25 cm, 7/2002

1973 „Zufälliges Treffen“, Aquarell,
Tusche, Feder, 28 x 26 cm,
8/2002

1974 „Blumengruß“, Aquarell,
Tusche, Feder, 31,5 x 30 cm,
9/2002



1966



1969



1974