

## 2004

2171 „Der Pferdeflüsterer“, Schwarzweiß, Feder, Tusche,  
40 x 30 cm, 1/2004



2176



2178



2179



2182

2181



2172 „Der Pferdeanlehner“,  
Schwarzweiß, Feder,  
Tusche, 40 x 30 cm,  
2/2004

2173 „Girls“, Schwarzweiß,  
Feder, Tusche,  
30 x 40 cm, 3/2004

2174 „Koch und sein Chef“, Schwarzweiß,  
Feder, Tusche, 40 x 30 cm, 4/2004

2175 „Die Eselsführerin“, Acryl, Feder,  
Tusche, 30 x 40 cm, 5/2004

2176 „Wollen wir Bäume werden?“, Acryl  
auf Papier, Feder, Tusche,  
30 x 40 cm, 6/2004

2177 „Blumen in Meissner Vase“, Acryl,  
Feder, Tusche, 30 x 40 cm, 7/2004

2178 „Begegnung mit dem Hund“, Acryl,  
Feder, 36 x 28 cm, 8/2004

2179 „Dickmarie“, Acryl, Feder,  
18 x 30 cm, 9/2004

2180 „Raucherglück“, Acryl, Feder,  
Tusche, 40 x 30 cm, 10/2004

2181 „Spektakel auf der Kirchenmauer“,  
Öl auf Hartfaser, 50 x 60 cm,  
11/2004

2182 „Zwei Schöne am Tisch“, Acryl,  
Feder, Tusche, 36 x 27,5 cm,  
12/2004



2172



2177



2180



2183

2183 „Zarter Kuss“,  
Acryl auf Pappe,  
25,5 x 21,5 cm,  
13/2004

2184 „Halte das Pferd“, Acryl auf Pappe,  
27 x 24 cm, 14/2004

2185 „Straßenkehrer“, Acryl auf Papier,  
15/2004

2186 „Lydia mit Kater“, Öl auf Pappe,  
24,5 x 18 cm, 16/2004



2186



2190



2193



2192



2185



2184

2187 „Lydia und Katze“, Acryl nach Bleistiftzeichnung, Feder,  
20 x 22 cm, 17/2004, Besitz: Familie Michahelles, Priebeck

2188 „Was bringt mir das Leben?“, Schwarzweiß, Feder, Tusche,  
13,5 x 5 cm, 18/2004, Besitz: Familie Michahelles, Priebeck

2189 „Drei Freundinnen“, Acryl auf Papier, 24 x 25,5 cm, 19/2004

2190 „Paradiesvertreibung“, auch:  
„Zwei Nackte“, Acryl auf Papier,  
38 x 26 cm, 20/2004

2191 „Zwei Clowns und Pferd“, Acryl auf  
Papier, 38 x 25,5 cm, 21/2004

2192 „Kutschfahrt in der Landschaft“, Öl  
auf Ölpapier, 30 x 65 cm, 22/2004

2193 „Wir und Hund Usi“, Aquarell,  
nach Bleistiftzeichnung, Feder,  
19,5 x 12 cm, 24/2004

2194 „Spazierer“, Acryl, Feder,  
21 x 13 cm, 25/2004

2195 „Jüdisches Mädchen“, Acryl, nach  
Bleistiftzeichnung, Feder,  
28,5 x 11,5 cm, 26/2004

2196 „Mädchen mit besonders rotem  
Kleid“, Acryl, Aquarellfarben, Feder,  
21 x 26 cm, 27/2004

2197 „Rosenlilien und  
Meissner Milch-  
kännchen“,  
(für Lydia),  
Öl auf Hartfaser,  
36 x 27 cm,  
28/2004



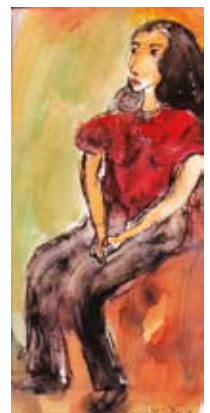
2189



2191



2197



2195



2201



2202

2203 „Drei Gestalten mit Hund“, Acryl, Feder, Tusche, 34/2004

2204 „Zirkusszene“, Acryl, Feder Tusche, 35/204



2206



2207



2213

2198 „Der Mann mit dem Pferd“,  
Acryl auf Papier, Feder, 29/2004,  
Besitz: Familie Michahelles,  
Priebeck

2199 „Der Mantel“, Acryl, Feder,  
Tusche, 25 x 33 cm, 30/2004

2200 „Die Blechbläser“, Acryl, Feder,  
Tusche, 24 x 34 cm, 31/2004

2201 „Clownerie“, Acryl auf Papier,  
15 x 25 cm, 32/2004

2202 „Aufforderung zum Tanz“,  
Acryl, Feder, Tusche,  
21 x 29 cm, 33/2004



2199



2204

2205 „Haus am Bach“, Öl auf  
Hartfaser, 20 x 25 cm,  
36/2004, Besitz: Familie  
Pasche, Berlin

2206 „Aus der Zirkuswelt“,  
Acryl, Feder, Tusche,  
44 x 50 cm, 37/2004



2209

2207 „Der Kinderclown“, Öl auf Sperrholz,  
50 x 28 cm, 38/2004

2208 „Schnelle Fuhre“, Acryl, Feder, Tusche,  
17 x 28 cm, 39/2004

2209 „Schützenfest in L.“, Öl auf Pressholz,  
60 x 64 cm 40/2004, Besitz: unbekannt

2210 „Peinliche Frage“, Acryl,  
39,5 x 50 cm, 41/2004



2214

2211 „Nachmittagkaffeestunde“, Öl  
auf Ölpapier, 50 x 64 cm,  
42/2004

2212 „Der Sammler“, Aquarell nach Bleistiftzeichnung, Feder,  
29 x 21 cm, 43/2004, Besitz: Familie Nickold, Hamburg

2213 „Hohe Wolken über dem Dorf“, Öl auf Hartfaser,  
30 x 40 cm, 44/2004

2214 „Badeszene“, Acryl auf Papier, 28 x 25,5 cm, 45/2004

2215 „Strafgericht der Tiere“, Öl auf Leinwand,  
60 x 80 cm, 46/2004

2216 „Ausfahrt“, Öl auf Holz, 30 x 37 cm, 47/2004



2216

2219 „Dorf am Abend“, Öl auf Hartfaser, 30 x 40 cm, 50/2004

2220 „Landschaft bei Kukate“, Öl auf Pappe, 30 x 40 cm, 51/2004

2221 „Am Elektroturm“, Öl auf Leinwand, 30 x 40 cm,  
52/2004, Besitz: Familie Daraspe, Berlin



2222

2224 „Königsschwein“, Öl auf Hartfaser, 23,5 x 31 cm, 55/2004

2225 „Die Regenmänner“ Acryl auf Papier, 55a/2004

2226 „Kutschfahrt im Dorf“, Öl auf Pappe, 36,5 x 50 cm,  
56/2004, Besitz: Familie Hauff, Rossin



2229



2226

2217 „Am Bahnübergang“,  
Öl auf Hartfaser,  
30 x 36 cm,  
48/2004

2218 „Sommertag“, Öl  
auf Hartfaser,  
25 x 32,5 cm, 49/2004



2215



2217

2222 „Hospital Neuruppin“,  
Öl auf Hartfaser,  
29,5 x 40 cm, 53/2004

2223 „Artistenprobe auf der  
Wiese“, Öl auf Hartfaser,  
24 x 50 cm, 54/2004



2221



2224

2227 „Kirche im Dorf“,  
Öl auf Pappe,  
40 x 51,5cm, 57/2004

2228 „An der Feuerwehr“, Öl auf  
Hartfaser, 26 x 34,5 cm,  
58/2004, Besitz: Elisabeth  
Kußerow, Berlin

2229 „Nächtliche Artistenprobe“,  
Öl auf Pappe, 41,5 x 51,5 cm,  
59/2004



2225



2223

2230 „König Ödipus“, Acryl, Feder, weiße Tusche, 21 x 29 cm, 60/2004

2231 „Herbstfeuer“, Öl auf Leinwand, 40 x 60 cm, 61/2004

2232 „Bahnhof Bäs Dorf“, Öl auf Leinwand, 40 x 60, 62/2004,  
Besitz: Familie Ringmann, Berlin

2233 „Hügelige Landschaft“, Öl auf Leinwand, 40 x 60 cm, 63/2004,  
Besitz: Familie Ringmann, Berlin



2230



2231

2234 „Reiterbegegnung“,  
Öl auf Hartfaser,  
28 x 23 cm, 64/2004

2235 „Kleine Ansammlung“, Öl auf Hartfaser,  
15 x 15 cm, 65/2004

2236 „Der Kuhreiter“, Öl auf Holz, 28 x 29 cm,  
66/2004



2232

2237 „Sonnenhut und Begonien“,  
Öl auf Hartfaser,  
25 x 20 cm, 67/2004

2238 „Blick in die andere  
Richtung“, Acryl, Feder,  
Tusche, 11 x 18,5 cm,  
68/2004



2235

2239 „Krippe im Stall“ (unter Glas), Öl auf Holz,  
38 x 80 cm, 69/2004, Besitz:  
Diete Hansl-Röntgen, Groß Heide

2240 „Im Atelier mit Ballettbild“, Acryl, Feder,  
29 x 21 cm, 70/2004, Besitz: Familie  
Helmstädter, Berlin



2237



2236



2243

2241 „Auf dem Wochenmarkt“, Öl auf Hartfaser, 23 x 15,5 cm,  
71/2004, Besitz: Familie Höppner, Prisser

2242 „Weihnachtskarte 2004“,  
Tusche, Feder, verwischt,  
25 x 17 cm, 72/2004



2244

2243 „Ausreiten im Herbst“, Öl auf  
Leinwand, 30 x 40 cm, 73/2004

2244 „Drei Bäume“, 1. Fassung,  
danach zusätzliche Details,  
deshalb neuer Titel 2. Fassung:  
„Häuser an den Bäumen“, Öl auf  
Hartfaser, 38 x 59 cm, 74/2004



2242

2245 „Runder Blumenstrauß“, Öl auf Pressholz, 34 x 20 cm, 75/2004

2246 „Zwei schöne Nackte“, Öl auf Hartfaser, 30 x 17 cm,  
76/2004, Besitz: Familie Moll, Schorfheide

2247 „Katzenfamilie II“, Öl auf Leinwand, 40 x 50 cm, 77/2004,  
verkauft über Galerie Hopke, Freienhagen

2248 „Bank besetzt“, Öl auf Leinwand, 40 x 50 cm, 78/2004

2249 „Clowns und Zirkuswagen“, Acryl, Feder auf Papier,  
30 x 40 cm, 79/2004

2250 „Die Tänzerin“, Acryl, Feder auf Pappe,  
20 x 20 cm, 80/2004

2251 „Herr Ober“, Acryl, Feder, Tusche, 17 x 20,5 cm, 82/2004



2250



2251

## 2005



2253

2252 „Der Esel“, Feder, Tusche, schwarzweiß vermischt,  
12,5 x 15 cm, 1/2005, Besitz: Hartmut Roschke, Dresden

2253 „Wir Spazierer“, Geburtstagsbild für Lydia, Öl auf Hart-  
faser, 19 x 25 cm, 1a/2005

2254 „Ich in Kuhgesellschaft“, Acryl,  
Feder, 30 x 40 cm, 2/2005



2254

2255 „Sternsinger“, Acryl, Feder, 20 x 35 cm, 3/2005

2256 „Reiteraufstellung“, Acryl, Feder, 30 x 40 cm, 4/2005

2257 „Begegnung im Park“, Acryl, Feder, 30 x 40 cm, 5/2005



2256

2258 „Versöhnung“, Acryl,  
Feder, 20 x 26 cm,  
6/2005

2259 „Der ewige Bewunderer“,  
Öl auf Hartfaser,  
46 x 56 cm, 7/2005



2257

2260 „Das Briefkastenschaf“,  
Öl auf Hartfaser,  
40 x 60 cm, 8/2005



2260



2255



2259

2261 „Das Bild am Heizungsrohr“, Öl auf Leinwand,  
40 x 50 cm, 9/2005



2261

2262 „Beinahe weg geschwommen“, Öl auf Leinwand,  
40 x 50 cm, 10/2005



2262

2263 „Das Plakat“, Öl auf Leinwand,  
40 x 50 cm,  
11/2005

2264 „Die Eule“, Öl auf Leinwand, 40 x 50 cm, 12/2005,  
Besitz: Helgard Behrendt, Berlin

2265 „Das ist mein Stuhl“, Öl auf Leinwand,  
40 x 50 cm, 13/2005



2266

2266 „Die ägyptischen Bilder“,  
Öl auf Leinwand,  
40 x 50 cm, 14/2005



2265

2267 „Die Restauratorin“,  
Öl auf Leinwand,  
50 x 60 cm, 15/2005

2268 „Fasanenplatz“, Acryl auf Papier, 50 x 76 cm, 16/2005



2268

2269 „Türöffnen“, (Titelbild für Bildband 2011), 1. und 2. Fassung,  
Öl auf Leinwand, 30 x 40 cm, 17/2005

2270 „Im Spiel vertieft“, Öl auf Leinwand, 50 x 60 cm, 18/2005



2271

2271 „Der Mann auf Stelzen“, Öl auf Leinwand,  
50 x 60 cm, 19/2005

2272 „Merkwürdiger Baum“, Öl auf Leinwand, 40 x 50 cm,  
20/2005

2273 „Die Oma“, Öl auf Leinwand, 40 x 50 cm, 21/2005

2274 „Einsames Gehöft“, Öl auf Leinwand, 40 x 50 cm, 22/2005

2275 „Kuhdorf“, Öl auf Leinwand, 40 x 50 cm, 23/2005,  
Besitzer: Familie Gile, Amesburg, USA

2276 „Lydias Geburtstagsbild“, Öl auf Pressholz,  
18 x 24 cm, 24/2005

2277 „Dicke am Strand“, Öl auf Leinwand, 30 x 40 cm, 25/2005



2277

2278 „Dressurübung“, Öl auf Leinwand, 40 x 50 cm, 26/2005

2279 „Schöner Garten“, Öl auf Leinwand, 40 x 60 cm,  
27/2005, Besitz: Familie Demuth, Freienorla

2280 „Straßenmusikanten“, Öl auf Leinwand,  
40 x 60 cm, 28/2005

2281 „Theaterszene mit König“, Öl auf Leinwand,  
40 x 60 cm, 29/2005



2281



2285

2285 „Dorfszene in Groß Chüden“, Öl auf Sperrholz,  
31 x 47 cm, 33/2005

2286 „Probesitzen“, Öl auf Sperrholz, 29,5 x 35,5 cm, 34/2005

2287 „Familientreffen am Fröhabend“, Öl auf Sperrholz,  
23,5 x 30 cm, 35/2005



2287



2288

2288 „Der Eisverkäufer“, Öl auf Sperrholz,  
28 x 46 cm, 36/2005

2289 „Blauer Treff mit Dame“, Öl auf Hartfaser,  
25 x 20 cm, 37/2005

2290 „Wir und Kater Rischek“, Öl auf Sperrholz,  
29,5 x 39,5 cm, 38/2005

2291 „Die Drei vom Varieté“, Öl auf Sperrholz,  
37 x 42 cm, 39/2005

2292 „Schöne Begegnung“, Öl auf Sperrholz, 37 x 42 cm, 40/2005

2293 „Eselskarren“, Öl auf Hartfaser, 23,5 x 23,5 cm, 41/2005

2294 „Der Pferdefreund“, Öl auf Sperrholz, 30 x 40 cm,  
42/2005, Besitz: Familie Hauff, Rossin



2294

2295 „In Berlin Spandau II“, Öl auf Ölpapier, 30 x 40 cm, 43/2005



2296

2296 „Müllers Nachtmusik“, Öl auf Sperrholz,  
27 x 35 cm,  
44/2005, Besitz:  
Familie Ringmann,  
Berlin



2291



2297 „Tierschau“, Öl auf Holz, 32 x 50 cm, 45/2005

2298 „Mühlespiel am Abend“, Öl auf Leinwand, 40 x 50 cm, 46/2005

2299 „Rattenfänger von Hameln“, Öl auf Papier, 22,5 x 31 cm, 47/2005

2300 „Geliebte Hauskatze“, Öl auf Hartfaser, 24 x 16 cm, 48/2005, Besitz: Familie Hensel, Dresden



2303



2298

2301 „Der Abstürzende“, Acryl, Feder, Tusche, 32 x 37,5 cm, 49/2005

2302 „Herbststradler“, Öl auf Leinwand, 30 x 40 cm, 50/2005

2303 „Fußball in der Landschaft“, Öl auf Hartfaser, 28,5 x 35 cm, 51/2005



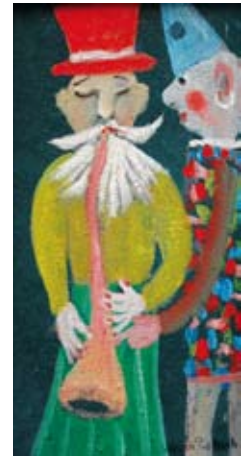
2301

2304 „Der Musikclown“, Öl auf Holz, 24,5 x 13 cm, 52/2005

2305 „Schäfer trifft Don Quichote“, Öl auf Holz, 30 x 40 cm, 53/2005

2306 „Schottische Rinder“, Schwarzweiß, Feder, Tusche, 44 x 62 cm, 54/2005

2307 „Guck in die Luft“, Acryl, Feder, Tusche, 24 x 30 cm, 54/2005, Doppelnnummer, ohne Tagebucheintragung



2304



2305

2308 „Kleine Dorfszene“, Öl auf Hartfaser, 18 x 24 cm, 55/2005

2309 „Kleine Dorfszene II“, Öl auf Holz, 15 x 19 cm, 55a/2005



2310

2310 „Die Rock-Gruppe“, Acryl, Feder auf Papier, 50 x 60 cm, 56/2005

2311 „Der Mohr und das Pferd“, Aquarell, Feder auf Papier, 30 x 50 cm, 57/2005



2311



2312

2312 „Die Strong-Strings-Mimen“, Acryl, Feder, Tusche auf Papier, 48 x 60 cm, 58/2005

2313 „Mimen“, Schwarzweiß, Feder, Tusche auf Papier, 35 x 50 cm, 59a/2005

2314 „Ziehe den Hut“ auch: „Der Rückblick“, Schwarzweiß,  
Feder, Tusche auf Papier, 35 x 50 cm, 59/2005

2315 „Katze auf dem Ball“, Acryl, Feder, Tusche auf Papier,  
30 x 40 cm, 60/2005



2315



2318



2319



2322



2323

2316 „Die dicke Berta“,  
Acryl, Feder, Tusche,  
Feder auf Papier,  
30 x 40 cm, 61/2005



2314

2317 „Freude über das Pferd“, Acryl, Feder, Tusche auf Papier,  
30 x 40 cm, 62/2005

2318 „Surrile Szene“, Acryl,  
Feder, Tusche auf Papier,  
30 x 40 cm, 63/2005



2317

2319 „Treffpunkt Halbmond“,  
Acryl, Feder, Tusche auf  
Papier, 30 x 40 cm,  
64/2005

2320 „Elefantenreiten“, Acryl, Feder, Tusche auf Papier,  
30 x 40 cm, 65/2005

2321 „Ochsentour“, Acryl, Feder,  
Tusche auf Papier, 30 x 40 cm,  
66/2005



2321

2322 „Hundebegegnung“, Acryl,  
Feder, Tusche auf Papier,  
30 x 40 cm, 67/2005

2323 „Aufsicht“, Acryl, Feder, Tusche auf  
Papier, 31 x 25 cm, 68/2005

2324 „Zwei Nackte und Katze“, Acryl  
auf Papier, 69/2005

2325 „Flohmarkt“, Öl auf Leinwand,  
40 x 60 cm, 70/2005

2326 „Die Krone“, Öl auf Holz,  
25 x 34 cm, 71/2005



2320

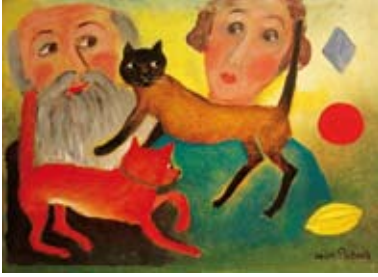


2324



2326

2327 „Das Anwesen meiner Großeltern“, Öl auf Papppe,  
31,5 x 43 cm, 72/2005, Besitz: Familie Morgner,  
Kaltenkirchen



2328

2329 „Katzenspiele“, Lydia zum 69., Öl auf Holz, 35 x 45 cm, 2/2006

2330 „He, du“, Acryl, Feder, Tusche auf Papier, 30 x 40 cm, 3/2006

2331 „Mann und Frau sehen rot“, Acryl, Feder, Tusche auf Papier,  
30 x 40 cm, 4/2006



2330



2339



2340

2340 „Die Hundebblume blüht“, Öl auf Leinwand,  
40 x 50 cm, 13/2006, Besitz: Familie Moll,  
Schorfheide

## 2006

2328 „Unsere Katzen“ (zum 69.  
Geburtstag von Lydia),  
Öl auf Holz, 18 x 24 cm,  
1/2006



2327



2332

2332 „Der liebe Bürgermeister von  
G.“, Acryl, Feder, Tusche auf  
Papier, 40 x 30 cm, 5/2006

2333 „Der dicke Bürgermeister und sein Assistent“, Acryl,  
Feder, Tusche auf Papier, 40 x 30 cm, 6/2006

2334 „Der Katzenfreund“, Aquarell, Feder, 11 x 16 cm,  
7/2006, Besitz: Wieland- Pfitzmann, Schildow

2335 „Mein Esel und ich“ (für Lydia),  
Aquarell, Feder, 23 x 22 cm,  
8/2006



2335

2336 „Der Osterhahn I“, (für Lydia),  
Aquarell, 19 x 15 cm, 9/2006

2337 „Osterhahn II“, Aquarell,  
beschriftet, 15 x 22 cm,  
10/2006, Besitz: Familie  
Michahelles, Priebeck

2338 „Berlin- Spandau-Häuser“, Öl auf Ölpapier,  
30 x 40 cm, 11/2006

2339 „Na, Alter?“, Acryl,  
Feder, Tusche auf  
Papier, 30 x 40 cm,  
12/2006



2338

2341 „Räuber Hotzenplotz“, Öl auf Leinwand, 40 x 50 cm,  
14/2006, Besitz: Familie Moll, Schorfheide



2342



2343



2345



2348



2349

2342 „Das Urtier“, Acryl,  
Feder, Tusche auf  
Papier, 30 x 40 cm,  
15/2006

2343 „Der große Hund“, Acryl, Feder, Tusche auf  
Papier, 30 x 40 cm, 16/2006

2344 „Fahrradfahrer auf der Bühne“, Acryl, Feder,  
Tusche auf Papier, 30 x 40 cm, 17/2006

2345 „Schöne Donna“, Acryl, Feder, Tusche auf Papier,  
30 x 40 cm, 18/2006

2346 „Anfassen verboten“,  
Acryl, Feder, Tusche auf  
Papier, 30 x 40 cm,  
19/2006

2347 „Feiner Vogel“, Acryl,  
Feder, Tusche auf Papier,  
30 x 40 cm, 20/2006

2348 „Fußballspieler“, Öl auf Leinwand, 100 x 100 cm,  
21/2006

2349 „Die Löwenspende“,  
Öl auf Leinwand,  
100 x 100 cm, 22/2006

2350 „Wir auf dem Sofa“,  
Öl auf Leinwand,  
100 x 100 cm, 23/2006

2351 „Pärchen mit Tieren“, Öl auf Leinwand,  
100 x 80 cm, 24/2006

2352 „Der große Schweinekönig“, Öl auf Leinwand,  
100 x 100 cm, 25/2006



2341



2344



2347



2352



2350

2353 „Umzug am Abend“, Öl auf Leinwand, 50 x 60 cm, 26/2006

2354 „Familie mit Katze“, Acryl, Feder, Tusche, 24 x 26 cm, 26a/2006

2355 „Alte Apotheke in K.“, Öl auf Leinwand, 50 x 60 cm, 27/2006



2356



2358

2361 „Zwei Paare“, Acryl, Feder, Tusche auf Papier, 22 x 36 cm, 33/2006

2362 „Berliner Heinrichplatz II“, Öl auf Leinwand, 100 x 100 cm, 34/2006



2362



2364

2356 „Artisten kommen“, Öl auf Leinwand, 50 x 60 cm, 27/2006

2357 „Schönen Tag noch“, Öl auf Leinwand, 30 x 40 cm, 29/2006

2358 „Der Kuhtreiber“, Öl auf Leinwand, 30 x 40 cm, 30/2006

2359 „Die liebe Katze“, Öl auf Hartfaser, 20 x 30 cm, 31/2006

2360 „Nordanhaltige Kirche“, Öl auf Leinwand, 30 x 40 cm, 32/2006



2354



2357



2359



2361

2363 „Städter auf der Kuh“, Öl auf Leinwand, 100 x 100 cm, 35/2006

2364 „Sommerfest Waddeweitz“, Öl auf Leinwand, 100 x 100 cm, 36/2006

2365 „Der Löwe und wir“, Öl auf Leinwand, 100 x 100 cm, 37/2006

2366 „Kremserkutsche“, Öl auf Leinwand, 100 x 100 cm, 38/2006

2367 „Frühlingsdorf“, Öl auf Leinwand, 30 x 40 cm, 39/2006



2363



2367

2368 „Der Kaffeegarten“, Öl auf Leinwand, 60 x 80 cm, 40/2006, Besitz: Familie Moll, Schorfheide

2369 „Abendspaziergang der Pferde“, Öl auf Leinwand, 40 x 50 cm, 41/2006, Besitz: Familie Dehnert, Angermünde

2370 „Die Hundefreunde“, Öl auf Leinwand, 40 x 50 cm, 42/2006



2371

2373 „Das ägyptische Auge“, Öl auf Hartfaser, 30 x 21 cm, 45/2006

2374 „Der weiße Ziegenbock“, Acryl auf Pappe, mit Feder verwischt, 30 x 40 cm, 46/2006

2375 „Zwei Clowns auf Rot“, Öl auf Papier, 46a/2006

2376 „Ballerina im Bart“, Öl auf Leinwand, 80 x 60 cm, 47/2006

2377 „Sommertag am See“, Öl auf Leinwand, 60 x 80 cm, 48/2006

2378 „Die Sänger“, Öl auf Leinwand, 30 x 40 cm, 49/2006

2379 „Blumen im Lydiabecher“, Öl auf Pappe, 19 x 12,8 cm, 50/2006

2380 „Rote Dahlien“, Öl auf Hartfaser, 15 x 12,8 cm, 51/2006

2381 „Sonnenblumen“, Öl auf Hartfaser, 30 x 20 cm, 52/2006

2382 „Gelbgefleckte Katze“, Öl auf Sperrholz, 18 x 22 cm, 53/2006, Besitz: Diete Hansl-Röntgen, Groß Heide

2383 „Alte Fabrik in Spandau“, Öl auf Pappe, 22 x 27 cm, 54/2006

2384 „Verschachtelte Häuser in Spandau“, Öl auf Pappe, 22 x 26,5 cm, 55/2006



2384

2385 „Zwei Katzen“, Öl auf Sperrholz, 17 x 22 cm, 56/2006

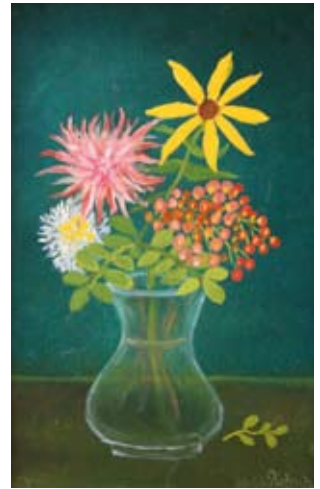
2386 „Blumentumgrenzte Katze in Rot“, Öl auf Pappe, 24 x 14 cm, 57/2006, Besitz: Familie Uhlig, Birkenwerder



2370

2371 „Schöne Bescherung“, Öl auf Leinwand, 50 x 60 cm, 43/2006

2372 „Blumen für Lydia“, Öl auf Hartfaser, 30 x 21 cm, 44/2006, Besitz: Familie Heine, Neuhaus (Bergisch-Gladbach)



2373



2374



2385



2389

2387 Skizze für Acrylbild „Katzenbalance“, gezeichnet 2000

2388 „Rote Rosen“, Öl auf Leinwand, 40 x 30 cm, 57/2006

2389 „Die gelbe Rose mit Begonien“, Öl auf Leinwand, 40 x 30 cm, 58/2006

2390 „Cafehaus“, Öl auf Leinwand, 60 x 50 cm, 59/2006



2388



2391

2391 „Flohmarkt an der Pferdekoppel II“, Öl auf Leinwand, 100 x 100 cm, 60/2006

2392 „Das Schaukelpferd“, Öl auf Leinwand, 100 x 100 cm, 61/2006

2393 „Schwager Lew, Lydia und ich“, Öl auf Leinwand, 60 x 50 cm, 62/2006



2390



2393

2394 „Märkische Häuser“, Öl auf Leinwand, 40 x 30 cm, 63/2006

2395 „Der Rauchsalon“, Öl auf Leinwand, 80 x 60 cm, 64/2006

2396 „Der Weihnachtsstern“, 2. Fassung, Acryl, Feder, Tusche auf Papier, 24 x 22 cm, 65/2006



2392

2397 „Der Weihnachtsstern“, 1. Fassung, Acryl, Feder, Tusche, 24 x 22 cm, 66/2006



2400



2397

## 2007

2398 „Begrüßung des neuen Jahres“, Acryl, Feder auf Papier, 23 x 26 cm, 1/2007, Besitz: Hartmut Roschke, Dresden

2399 „Lydia, ich und unsere Tiere“, Geschenk für Lydia zum 70. Geburtstag, Öl auf Leinwand, 49 x 50 cm, 2/2007



2400 „Geburtstagsbild für Gylfe“, Acryl, Feder auf Papier, Bearbeitung einer Kopie, Original hier, 19 x 21 cm, 3/2007



2401

2401 „An der alten Steinmauer“, Öl auf Hartfaser, 40 x 50 cm, 4/2007